

# BODENSCHUTZ FLÄCHENSCHUTZ



securatek 

Wir sind ein führendes, etabliertes und wachsendes Unternehmen mit einem starken und begeisterten Team.

Unsere Mission ist es, qualitative und innovative Bodenschutzlösungen anzubieten, die einen sicheren und einfachen Zugang für Personen, Geräte und Maschinen ermöglichen.

Securatek hat sich dank einzigartiger Kundenorientierung und Produkte eine hervorragende Marktposition erarbeitet.

Qualität, Service, Zuverlässigkeit und eine Kultur der ständigen Verbesserung prägen unser tägliches Arbeiten mit allen Geschäftspartnern.



Andrea & Jerry Ker



## ERFAHRUNG

Ihre Anwendung und unsere Lösung muss zusammen passen.

Aus mehr als 7000 Projekten wissen wir genau was funktioniert und was nicht.

Unsere Erfahrung ist Ihr Vorteil.



## QUALITÄT

Wir führen ausschließlich einzigartige Qualitätsprodukte in unserem Portfolio.

Auf Wunsch können wir individuelle Kundenlösungen schnell realisieren.

Wir liefern Qualität.



## INNOVATION

Wir leben dafür, unsere Produkte & Services zu verbessern.

Für uns ist Innovation nicht das Ziel, sondern das Ergebnis unseres Handelns.

Immer einen Schritt voraus

Häufig gestellte Fragen	4
Vermietung	5
<b>BODENSCHUTZ</b>	
Produktübersicht als Tabelle	6 - 7
e:tek • Leichte Fahrplatten ≤45t	8 - 11
v:tek • Starke Fahrplatten ≤80t	12 - 15
x:tek • Hochleistungs-Fahrplatten ≤85t	16 - 19
s:tek • Hochleistungs-Bodenschutzplatten ≤120t	20 - 23
MaxiTrack • Schwerlast-Fahrplatten ≤130t	24 - 27
MegaTrack • Schwerlastplatte aus Kunststoff ≥200t	28 - 31
SignaRoad • Schwerlastplatte aus Kunststoff ≥260t	32 - 36
MegaDeck • Schwerlastplatte aus Kunststoff ≥380t	32 - 36
<b>FLÄCHENSCHUTZ</b>	
OmniDeck • Flächenschutz-System	38
Scobaplate • Bodenschutzplatte	39
FastFloor • Bodenmatten aus Kunststoff	40 - 42
<b>ABSTÜTZTECHNIK</b>	
JakStak • Modulares Unterlegplatten-System	44
Unterlegplatten	45
Nivellierplatten	46
Lastverteilplatten	46
Abrollcontainer Platten	47
Abstützplatten (≤600mm)	48-49
Kranplatten (≤1200mm)	50-51
<b>KUNDENLÖSUNGEN</b>	
Individuelle, maßgefertigte Halbzeuge und Frästeile aus Kunststoff	52 - 59
<b>BODENBEFESTIGUNG</b>	
Ankergitter AG60	61
Bodengitter BG50 / BG30	61
Rasengitterstein RGS35	61
Rasengitter RG24	63
Kiesgitter KG30	63
Paddockplatte PP55	63



# RATGEBER



## Was sind Bodenschutz-Systeme und warum sind sie wichtig?

Bodenschutz-Systeme schützen Untergründe aller Art vor Schäden durch hohe Belastungen. Sie sorgen für eine gleichmäßige Lastverteilung und verbessern dadurch die Sicherheit, Begehbarkeit und Befahrbarkeit von Flächen – ob im Baugewerbe, bei Veranstaltungen oder in der Landschaftspflege.

### Schutz auf jedem Untergrund

**Weiche Böden:** Auf weichen Böden verhindern Bodenschutz-Systeme das Einsinken von Fahrzeugen und reduzieren so die schädliche Bodenverdichtung. Das schützt nicht nur die Fläche, sondern erhält auch ihre Tragfähigkeit für zukünftige Arbeiten.

**Feste Flächen:** Auf harten Untergründen wie Asphalt oder Pflaster mindern die Platten das Risiko von Kratzern und Bruchstellen, die durch starke Punktelastungen entstehen können. So bleiben Oberflächen unversehrt und optisch ansprechend.

## Wie wähle ich die richtige Fahrplatte oder Bodenschutzplatte?

**Belastbarkeit:** Für Schwertransporte über mobile Baust Straßen sind besonders tragfähige Platten wie die MegaTrack PRO ideal. Für leichtere Anwendungen, z. B. mit einem Minibagger, genügen Platten mit geringerer maximaler Belastbarkeit. Jede Platte ist mit ihrer zulässigen Tragkraft gekennzeichnet, damit Sie schnell die richtige Wahl treffen können.

**Untergrund:** Die angegebene Belastbarkeit gilt nur, wenn der Untergrund tragfähig ist. Ein trockener, fester Boden hält deutlich mehr Gewicht aus als ein weicher, nasser Untergrund. Achten Sie daher auf die in den Produktdetails genannten Werte für unterschiedliche Bodenbedingungen. Unterschiede in der Traglast hängen nicht mit der Qualität der Platten zusammen, sondern ausschließlich mit der Beschaffenheit des Untergrunds. In Zweifelsfällen empfiehlt sich eine Bodenkontrolle durch einen Fachmann.

**Profilierung:** Für Fahrzeuge ist ein grobes Profil entscheidend, um optimalen Grip zu gewährleisten. Für Fußgängerwege oder temporäre Veranstaltungsflächen ist ein flacheres, feineres Profil – wie bei der FastFloor 43 – angenehmer und sicherer, da es Stölperrisiken minimiert.

## Kunststoffplatten im Vergleich zu Stahl und Holz

**Leicht & rostfrei:** Kunststoffplatten sind deutlich leichter als Stahlplatten und korrosionsbeständig.

**Witterungsbeständig & langlebig:** Im Gegensatz zu Holz verwittern, fasn, faulen und und splintern sie nicht.

**Wiederverwendbar:** Kunststoffplatten können bei sachgerechter Nutzung viele Jahre lang eingesetzt werden. (In unserem Mietpark sind sogar Platten seit über 20 Jahren im Einsatz!)



# VERMIETUNG



## Flächenschutz

Bewährt auf innerstädtischen Baustellen im öffentlichen Raum sowie für Events und Veranstaltungen.



## Mobile Baustraße

Der Klassiker zur schnellen und flexiblen Einrichtung von Baustäßen jeglicher Art als Zuwegung oder Plattform.



## Schwerlastplatten

Der neue Standard für Großbaustellen, Infrastrukturbau und Netzbau, wenn viel Fläche schnell verlegt werden muss.

*Du benötigst ein Mietangebot oder hast Fragen?*

 +49 6462 91507-0

 [miete@securatek.de](mailto:miete@securatek.de)



### Schneller Service

Sie benötigen schnellstmöglich eine Preisauskunft, ein schriftliches Angebot oder Informationen zur Lieferzeit? **Jetzt** Kontakt aufnehmen!



### Bundesweite Lieferung

Auf Wunsch organisieren wir die bundesweite Anlieferung und Rückholung Ihres Mietauftrags schnell und **termingerecht**.



### Langjährige Erfahrung

Ihre Anwendung und unsere Lösung müssen zusammenpassen. Dank mehr als **7000 Projekten** wissen wir, was funktioniert und was nicht.



### Bewährte Qualität

Wir vermieten ausschließlich innovative Qualitätsprodukte, die sich im professionellen Einsatz **seit 2005** erfolgreich bewährt haben.

# PRODUKTÜBERSICHT BODENSCHUTZ

## LEICHTE FAHRPLATTEN



### E:TEK

e:tek MINI EVO	LDPE	1500 x 1000 x 12 mm	1,50 m <sup>2</sup>	16 kg
e:tek EVO	LDPE	2300 x 1100 x 14 mm	2,53 m <sup>2</sup>	33 kg
e:tek PRO EVO	LDPE	3000 x 1000 x 20 mm	3,00 m <sup>2</sup>	55 kg

## STARKE FAHRPLATTEN



### V:TEK

v:tek TRACK	HDPE	2000 x 500 x 12mm	1,00 m <sup>2</sup>	11 kg
v:tek MINI	HDPE	2000 x 800 x 12 mm	1,60 m <sup>2</sup>	18 kg
v:tek PRO	HDPE	2000 x 1000 x 15 mm	2,00 m <sup>2</sup>	27 kg

## HOCHLEISTUNGSPLETTEN



### X:TEK

x:tek 1/1	HDPE	2000 x 1220 x 12 mm	2,44 m <sup>2</sup>	25 kg
x:tek 6/1	HDPE	2000 x 1220 x 18 mm	2,44 m <sup>2</sup>	27 kg
x:tek 6/6	HDPE	2000 x 1220 x 24 mm	2,44 m <sup>2</sup>	32 kg

## HOCHLEISTUNGSPLETTEN



### S:TEK

s:tek 1/1	HDPE	2440 x 1220 x 13 mm	2,98 m <sup>2</sup>	36 kg
s:tek 8/3	HDPE	2440 x 1220 x 24 mm	2,98 m <sup>2</sup>	40 kg
s:tek 8/8	HDPE	2440 x 1220 x 29 mm	2,98 m <sup>2</sup>	40 kg

## SCHWERLASTPLETTEN



### MAXITRACK / MEGATRACK / SIGNAROAD / MEGADECK

MaxiTrack	HDPE	1900 x 1000 x 34 mm	1,9 m <sup>2</sup>	40 kg
MegaTrack PRO	HDPE	3000 x 2000 x 42 mm	6,00 m <sup>2</sup>	170 kg
SignaRoad®	HDPE	3000 x 2000 x 64 mm	6,00 m <sup>2</sup>	225 kg
MegaDeck	HDPE	4300 x 2000 x 101 mm	8,60 m <sup>2</sup>	250 kg

Belastbarkeit*	System	Profilierung	Seite 1   Seite 2	Sets	LKW Ladung max.
<sup>1</sup> 15t   <sup>2</sup> 6t   <sup>3</sup> 1,5t	4-Loch	EvoGrip	<1mm   <1mm	10er   20er   30er	1.450 Stk (2.175 m <sup>2</sup> )
<sup>1</sup> 30t   <sup>2</sup> 12t   <sup>3</sup> 3,5t	4-Loch	EvoGrip	<1mm   <1mm	10er   20er   30er	700 Stk (1.771 m <sup>2</sup> )
<sup>1</sup> 45t   <sup>2</sup> 18t   <sup>3</sup> 5t	4-Loch	RiffGrip	<2mm   <0mm	10er   20er   30er	420 Stk (1.260 m <sup>2</sup> )
<sup>1</sup> 30t   <sup>2</sup> 12t   <sup>3</sup> 3,5t	8-Loch	VersaGrip	<2mm   <1mm	20er   40er   60er	1.950 Stk (1.950 m <sup>2</sup> )
<sup>1</sup> 40t   <sup>2</sup> 20t   <sup>3</sup> 7t	8-Loch	VersaGrip	<2mm   <1mm	10er   20er   30er	1.050 Stk (1.680 m <sup>2</sup> )
<sup>1</sup> 80t   <sup>2</sup> 30t   <sup>3</sup> 12t	8-Loch	VersaGrip	<2mm   <1mm	10er   20er   30er	850 Stk (1.700 m <sup>2</sup> )
<sup>1</sup> 85t   <sup>2</sup> 40t   <sup>3</sup> 15t	12-Loch	RoughGrip	<1mm   <1mm	10er   20er   30er	900 Stk (2.196 m <sup>2</sup> )
<sup>1</sup> 85t   <sup>2</sup> 40t   <sup>3</sup> 15t	12-Loch	SmartGrip	<6mm   <1mm	10er   20er   30er	850 Stk (2.074 m <sup>2</sup> )
<sup>1</sup> 85t   <sup>2</sup> 40t   <sup>3</sup> 15t	12-Loch	SmartGrip	<6mm   <6mm	10er   20er   30er	725 Stk (1.769 m <sup>2</sup> )
<sup>1</sup> 120t   <sup>2</sup> 60t   <sup>3</sup> 20t	16-Loch	RoughGrip	<1mm   <1mm	10er   20er   30er	650 Stk (1.937 m <sup>2</sup> )
<sup>1</sup> 120t   <sup>2</sup> 60t   <sup>3</sup> 20t	16-Loch	MultiGrip	<8mm   <3mm	10er   20er   30er	575 Stk (1.713 m <sup>2</sup> )
<sup>1</sup> 120t   <sup>2</sup> 60t   <sup>3</sup> 20t	16-Loch	PowerGrip	<8mm   <8mm	10er   20er   30er	575 Stk (1.713 m <sup>2</sup> )
<sup>1</sup> 130t   <sup>2</sup> 75t   <sup>3</sup> 25t	Overlapping	OctaGrip	<6mm   <6mm	20er   25er	550 Stk (924 m <sup>2</sup> )
<sup>1</sup> 200t   <sup>2</sup> 120t   <sup>3</sup> 40t	Overlapping	TriGrip	<5mm   <1mm	-	140 Stk (840 m <sup>2</sup> )
<sup>1</sup> 260t   <sup>2</sup> 150t   <sup>3</sup> 50t	Overlapping	MultiGrip	<3mm   <3mm	-	120 Stk (638 m <sup>2</sup> )
<sup>1</sup> 380t   <sup>2</sup> 200t   <sup>3</sup> 70t	Overlapping	MultiGrip	<3mm   <3mm	-	50 Stk (487 m <sup>2</sup> )



# ECONOMIC

## E:TEK · LEICHTE FAHRPLATTEN

LDPE Kunststoff · 12 / 14 / 20 mm · 4 Verbindungslöcher · Profilierung · Robust · Biegefähig · Belastbarkeit ≤45t

Belastbarkeit

Verbindungssystem

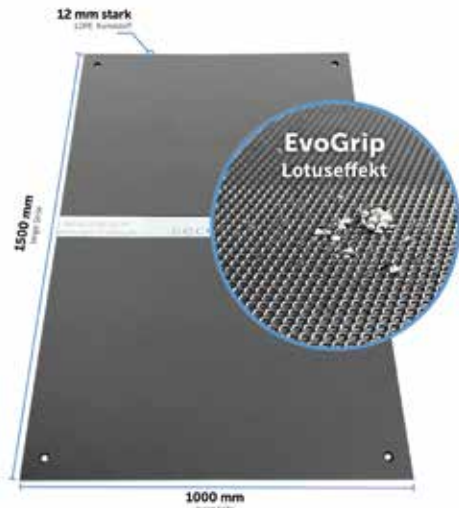
Verlegung als Fahrspur / Baustrasse

Verlegung als Plattform / Flächen

Profilierung / Rutschhemmung

Material





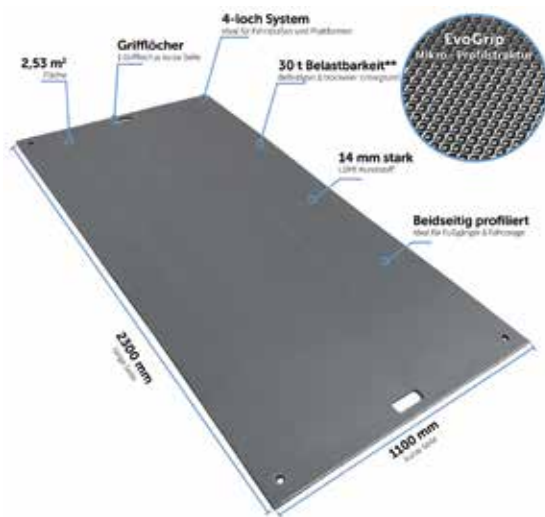
## e:tek MINI EVO · Ultra kompakte Fahrplatte

Ultra kompakte Fahrplatte aus biegefähigem Kunststoff mit 4 Verbindungslöchern und EvoGrip Profil. Robuster als Schaltafeln, leichter als Stahlplatten.

- ✓ 1500 x 1000 x 12 mm | 1,50 m² | 16,5 kg
- ✓ Belastbarkeit bis zu <sup>1</sup>15t | <sup>2</sup>6t | <sup>3</sup>1,5t \*\*
- ✓ Beidseitiges EvoGrip Profil
- ✓ 4 Verbindungslöcher
- ✓ LDPE Kunststoff



SETS	10er	20er	30er
Fahrplatten	10 Stk	20 Stk	30 Stk
Transportgestell	1 Stk	1 Stk	1 Stk
Eckwinkel	4 Stk	4 Stk	4 Stk
Fläche je Set	15,00 m²	30,00 m²	45,00 m²
Laufmeter je Set	15,00 lfm	30,00 lfm	45,00 lfm



## e:tek EVO · Allround Fahrplatte

Extrem leistungsfähige Kunststoff Baggermatte mit einzigartiger EvoGrip Mikro-Profilstruktur und Lotusblüteneffekt für verbesserte Rutschhemmung & Traktion insbesondere bei Nässe.

- ✓ 2300 x 1100 x 14 mm | 2,53 m² | 33 kg
- ✓ Belastbarkeit bis zu <sup>1</sup>30t | <sup>2</sup>12t | <sup>3</sup>3,5t \*\*
- ✓ Beidseitiges EvoGrip Profil
- ✓ 4 Verbindungslöcher
- ✓ 2 Griffflächen
- ✓ LDPE Kunststoff



SETS	10er	20er	30er
Fahrplatten	10 Stk	20 Stk	30 Stk
Transportgestell	1 Stk	1 Stk	1 Stk
Eckwinkel	4 Stk	4 Stk	4 Stk
Fläche je Set	25,30 m²	50,60 m²	75,90 m²
Laufmeter je Set	23,00 lfm	46,00 lfm	69,00 lfm





## e:tek PRO EVO · Lange Fahrplatte

Massive & robuste Überfahrplatte aus 20 mm starkem Kunststoff mit 4 Verbindungslöchern und 4 Grifföchern, auch für schwere Fahrzeuge & Maschinen geeignet.

- ✓ 3000 x 1000 x 20 mm | 3,00 m² | 55 kg
- ✓ Belastbarkeit bis zu <sup>1</sup>45t | <sup>2</sup>18t | <sup>3</sup>5t \*\*
- ✓ Einseitig profiliert
- ✓ 4 Verbindungslöchern
- ✓ 4 Grifföcher
- ✓ LDPE Kunststoff



Online ansehen  
& Preis anfragen



### SETS

Fahrplatten  
Transportgestell  
Eckwinkel  
Fläche je Set  
Laufmeter je Set

### 10er

10 Stk  
1 Stk  
4 Stk  
30,00 m²  
30,00 lfm

### 20er

20 Stk  
1 Stk  
4 Stk  
60,00 m²  
60,00 lfm



## VERBINDER



### 2-fach Verbinder Rundstahl

- ✓ Empfohlen für weiche Böden
- ✓ Verlegung von Fahrspuren
- ✓ Werkzeugloses verbinden, sicher gegen Entkoppeln



### 4-fach Verbinder Rundstahl

- ✓ Empfohlen für weiche Böden
- ✓ Verlegung von Fahrspuren & Plattformen
- ✓ Werkzeugloses verbinden, sicher gegen Entkoppeln



### 2-fach Verbinder Flachstahl

- ✓ Empfohlen für weiche Böden
- ✓ Verlegung von Fahrspuren
- ✓ Werkzeugloses verbinden



### 2-fach Verbinder Kunststoff

- ✓ Empfohlen für feste Böden
- ✓ Verlegung von Fahrspuren
- ✓ Verstärkung aus verzinktem Stahl



### 4-fach Verbinder Kunststoff

- ✓ Empfohlen für feste Böden
- ✓ Verlegung von Fahrspuren & Plattformen
- ✓ Verstärkung aus verzinktem Stahl

## ZUBEHÖR



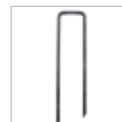
### Koffer für Verbinder

- ✓ Transport & Lagerung von Verbindern
- ✓ Systemlösung zum sichern stapeln
- ✓ Automatische Deckelverriegelung



### Handhaken aus Stahl

- ✓ Ziehen statt tragen!
- ✓ Ersetzt Grifföcher in Platten
- ✓ Grifföcher = Sollbruchstellen



### Bodenanker aus Stahl

- ✓ Empfohlen für weiche Böden
- ✓ Bei Längs & Querneigung empfohlen
- ✓ Bei Steigung & Gefälle empfohlen



### Trennvlies als Unterlage

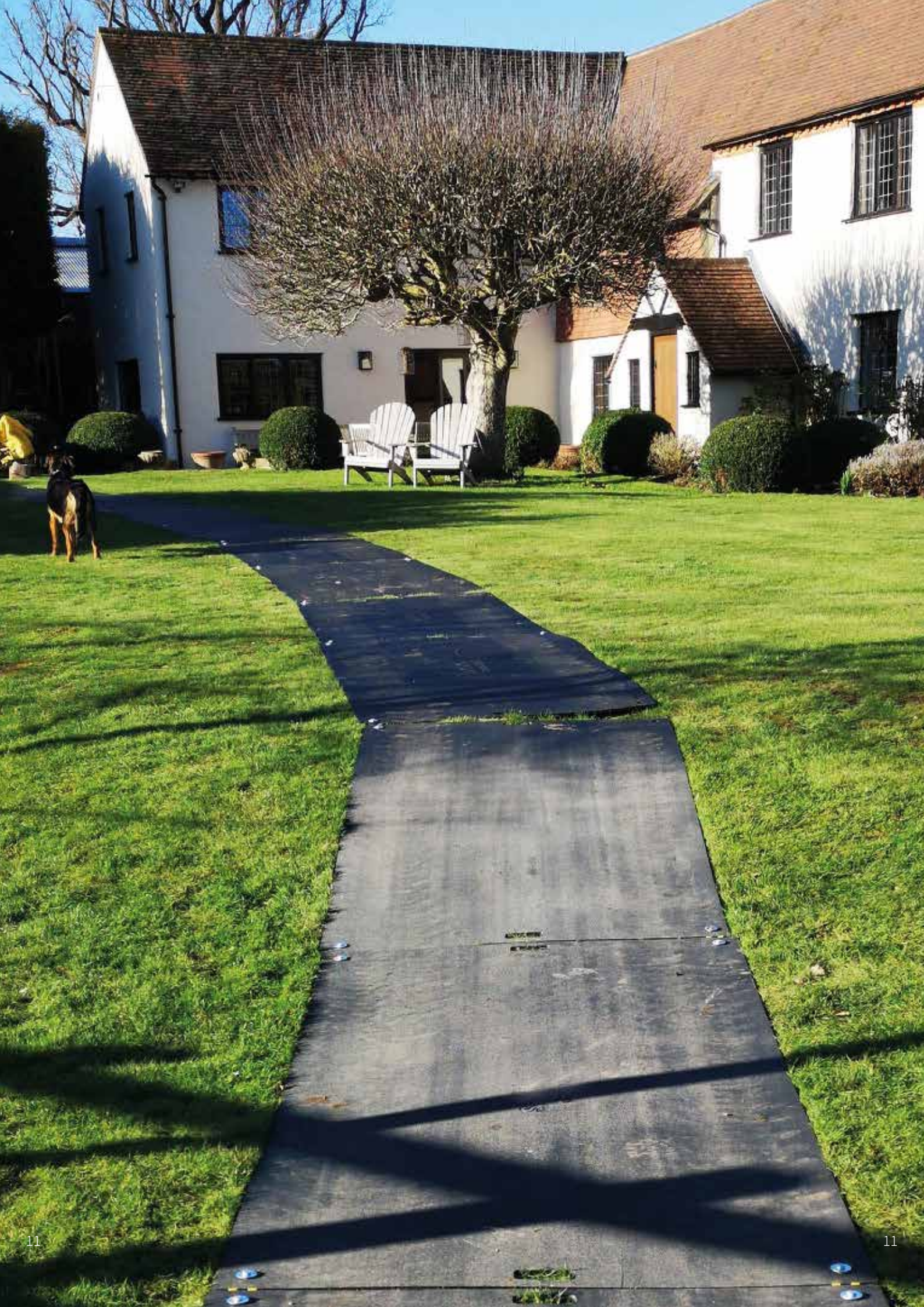
- ✓ Empfohlen für alle Anwendungen
- ✓ Unterdrückt Matsch & Schlamm
- ✓ Schützt vor Kunststoffabrieb



### Gummimatte als Unterlage

- ✓ Empfohlen zum Schutz hochwertiger Beläge
- ✓ Vibrationsdämpfend
- ✓ Rutschhemmend







# VERSATILE

## V:TEK · STARKE FAHRPLATTEN UPDATE

HDPE Kunststoff · 12 / 15 / 17 mm · 8 Verbindungslöcher · VersaGrip & RoughGrip Profilierung · RubberGrip · Belastbarkeit ≤60t

Belastbarkeit

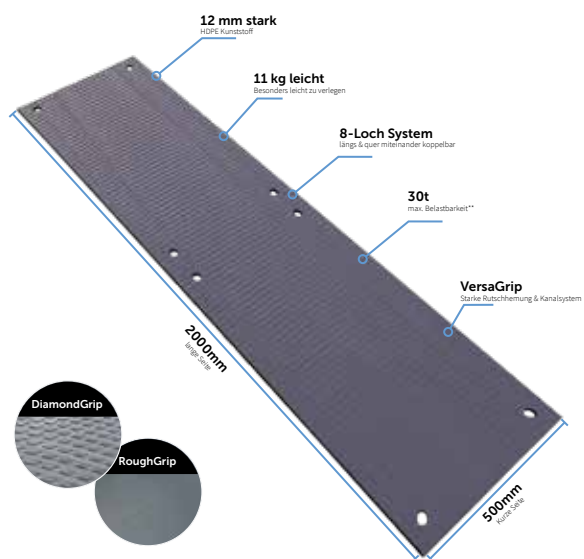
Verbindungssystem

Verlegung als Fahrspur / Baustrasse

Verlegung als Plattform / Flächen

Profilierung / Rutschhemmung

Material



## v:tek TRACK · Schmale Fahrplatte

Robuste & bruchstabile Fahrplatte aus HDPE Kunststoff mit beidseitiger Profilierung. Kompakte Abmessungen, sehr leicht im Handling, schnell zu Verlegen.

- ✓ 2000 x 500 x 12 mm | 1,00 m<sup>2</sup> | 11 kg
- ✓ Belastbarkeit bis zu <sup>1</sup>30t | <sup>2</sup>12t | <sup>3</sup>3,5t \*\*
- ✓ Beidseitige Profilierung
- ✓ VersaGrip & RoughGrip Profil
- ✓ 4x Ecklöcher, zum Verbinden
- ✓ 4x Mittellöcher, zum Verbinden
- ✓ Hochwertiger HDPE Kunststoff



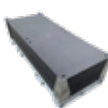
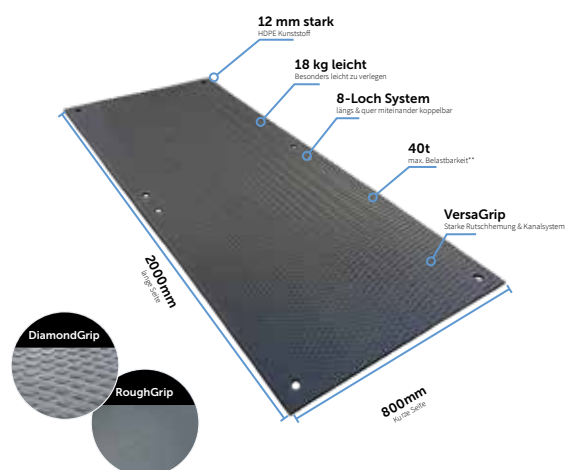
SETS	20er	40er	60er
Fahrplatten	20 Stk	40 Stk	60 Stk
Transportgestell	1 Stk	1 Stk	1 Stk
Eckwinkel	4 Stk	4 Stk	4 Stk
Fläche je Set	20,00 m <sup>2</sup>	40,00 m <sup>2</sup>	60,00 m <sup>2</sup>
Laufmeter je Set	40,00 lfm	80,00 lfm	120,00 lfm

Konfigurierbar

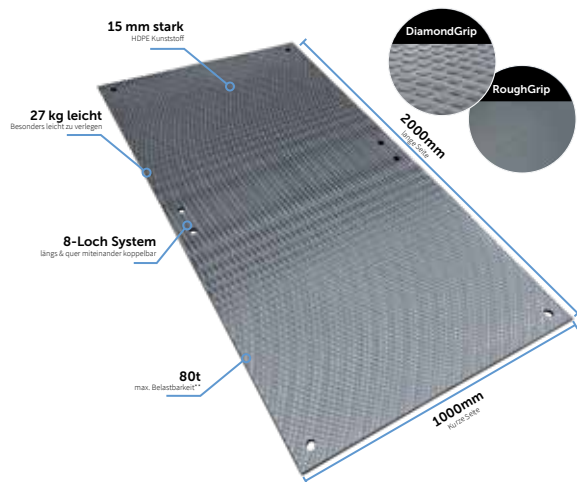
## v:tek MINI · Kompakte Fahrplatte

Robuste & bruchstabile Fahrplatte aus HDPE Kunststoff mit beidseitiger Profilierung. Kompakte Abmessungen, sehr leicht im Handling, schnell zu Verlegen.

- ✓ 2000 x 800 x 12 mm | 1,60 m<sup>2</sup> | 18 kg
- ✓ Belastbarkeit bis zu <sup>1</sup>40t | <sup>2</sup>20t | <sup>3</sup>7t \*\*
- ✓ Beidseitige Profilierung
- ✓ VersaGrip & RoughGrip Profil
- ✓ 4x Ecklöcher, zum Verbinden
- ✓ 4x Mittellöcher, zum Verbinden
- ✓ Hochwertiger HDPE Kunststoff



SETS	10er	20er	30er
Fahrplatten	10 Stk	20 Stk	30 Stk
Transportgestell	1 Stk	1 Stk	1 Stk
Eckwinkel	4 Stk	4 Stk	4 Stk
Fläche je Set	16,00 m <sup>2</sup>	32,00 m <sup>2</sup>	48,00 m <sup>2</sup>
Laufmeter je Set	20,00 lfm	40,00 lfm	60,00 lfm



## v:tek PRO · Starke Allround Fahrplatte

Sehr Robuste & bruchstabile Profi-Fahrplatte aus hochwertigem HDPE Kunststoff mit beidseitiger Profilierung. Bewährte Maße, leicht im Handling, schnell zu Verlegen.

- ✓ 2000 x 1000 x 15 mm | 2,00 m² | 27 kg
- ✓ Belastbarkeit bis zu <sup>1</sup>80t | <sup>2</sup>30t | <sup>3</sup>12t \*\*
- ✓ Beidseitige Profilierung
- ✓ DiamondGrip & RoughGrip Profil
- ✓ 4x Ecklöcher, zum Verbinden
- ✓ 4x Mittellöcher, zum Verbinden
- ✓ Hochwertiger HDPE Kunststoff



Online ansehen  
& Preis anfragen



SETS	10er	20er	30er
Fahrplatten	10 Stk	20 Stk	30 Stk
Transportgestell	1 Stk	1 Stk	1 Stk
Eckwinkel	4 Stk	4 Stk	4 Stk
Fläche je Set	20,00 m²	40,00 m²	60,00 m²
Laufmeter je Set	20,00 lfm	40,00 lfm	60,00 lfm

Konfigurierbar

## VERBINDER



### 2-fach Verbinder Rundstahl

- ✓ Empfohlen für weiche Böden
- ✓ Verlegung von Fahrspuren
- ✓ Werkzeugloses verbinden, sicher gegen Entkoppeln



### 4-fach Verbinder Rundstahl

- ✓ Empfohlen für weiche Böden
- ✓ Verlegung von Fahrspuren & Plattformen
- ✓ Werkzeugloses verbinden, sicher gegen Entkoppeln



### 2-fach Verbinder Flachstahl

- ✓ Empfohlen für weiche Böden
- ✓ Verlegung von Fahrspuren
- ✓ Werkzeugloses verbinden



### 2-fach Verbinder Kunststoff

- ✓ Empfohlen für feste Böden
- ✓ Verlegung von Fahrspuren
- ✓ Verstärkung aus verzinktem Stahl



### 4-fach Verbinder Kunststoff

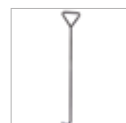
- ✓ Empfohlen für feste Böden
- ✓ Verlegung von Fahrspuren & Plattformen
- ✓ Verstärkung aus verzinktem Stahl

## ZUBEHÖR



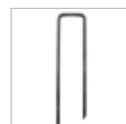
### Koffer für Verbinder

- ✓ Transport & Lagerung von Verbindern
- ✓ Systemlösung zum sichern stapeln
- ✓ Automatische Deckelverriegelung



### Handhaken aus Stahl

- ✓ Ziehen statt tragen!
- ✓ Ersetzt Grifflöcher in Platten
- ✓ Grifflöcher = Sollbruchstellen



### Bodenanker aus Stahl

- ✓ Empfohlen für weiche Böden
- ✓ Bei Längs & Querneigung empfohlen
- ✓ Bei Steigung & Gefälle empfohlen



### Trennvlies als Unterlage

- ✓ Empfohlen für alle Anwendungen
- ✓ Unterdrückt Matsch & Schlamm
- ✓ Schützt vor Kunststoffabrieb



### Gummimatte als Unterlage

- ✓ Empfohlen zum Schutz hochwertiger Beläge
- ✓ Vibrationsdämpfend
- ✓ Rutschhemmend







# XTREME

## X:TEK · HOCHLEISTUNGS FAHRPLATTEN

HDPE Kunststoff · 12 Verbindungslöcher · 6 mm SmartGrip Profil · Innovatives Design · Kanalsystem · Hohe Belastbarkeit  $\leq 85t$

Belastbarkeit

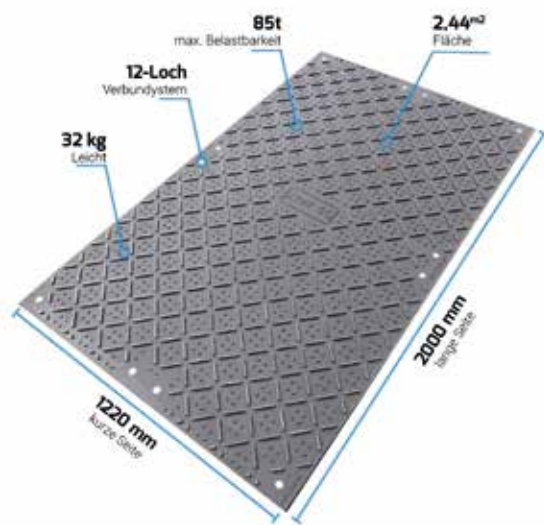
Verbindungssystem

Verlegung als Fahrspur / Baustrasse

Verlegung als Plattform / Flächen

Profilierung / Rutschhemmung

Material



## x:tek · Hochleistungs-Fahrplatte

Innovative Fahrplatte der nächsten Generation aus extrem leistungsfähigem HDPE Kunststoff mit smartGRIP Profil & Kanalsystem und 12-Loch Verbindungssystem.

- ✓ 2000 x 1220 x 24 mm (18 mm) | 2,44 m² | 32 kg
- ✓ Belastbarkeit bis zu <sup>1</sup>85t | <sup>2</sup>40t | <sup>3</sup>15t \*\*
- ✓ Beidseitig profiliert, wählbare Kombination
- ✓ Gesamtstärke 24mm bei 6|6 mm
- ✓ 12 Verbindungslöcher
- ✓ 3-stufiges Profil für mehr Grip
- ✓ Kanäle für schnellere Ableitung
- ✓ HDPE Kunststoff

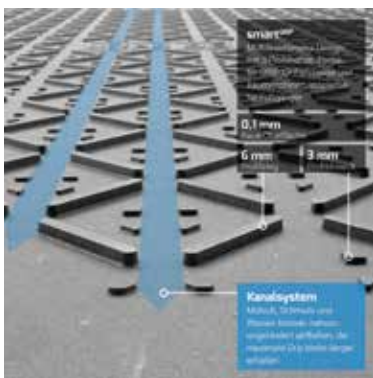


Online ansehen  
& Preis anfragen

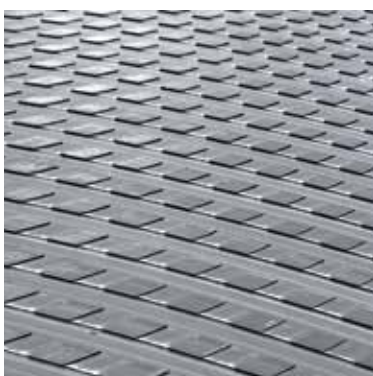


SETS	10er	20er	30er
Fahrplatten	10 Stk	20 Stk	30 Stk
Transportgestell	1 Stk	1 Stk	1 Stk
Eckwinkel	4 Stk	4 Stk	4 Stk
Fläche je Set	24,40 m²	48,80 m²	73,20 m²
Laufmeter je Set	20,00 lfm	40,00 lfm	60,00 lfm

## Profilarten



6mm SmartGrip Profil

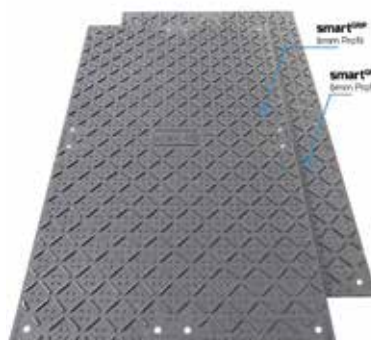


1mm DiamondGrip Profil

## Profilkombination



6mm | 1mm



6mm | 6mm

## Highlights



Bruchstabil & Biegefähig



Stapelbar & Laderaumoptimiert



## Galerie



## VERBINDER



### 2-fach Verbinder Rundstahl

- ✓ Empfohlen für weiche Böden
- ✓ Verlegung von Fahrspuren
- ✓ Werkzeugloses verbinden, sicher gegen Entkoppeln



### 4-fach Verbinder Rundstahl

- ✓ Empfohlen für weiche Böden
- ✓ Verlegung von Fahrspuren & Plattformen
- ✓ Werkzeugloses verbinden, sicher gegen Entkoppeln



### 2-fach Verbinder Flachstahl

- ✓ Empfohlen für weiche Böden
- ✓ Verlegung von Fahrspuren
- ✓ Werkzeugloses verbinden



### 2-fach Verbinder Kunststoff

- ✓ Empfohlen für feste Böden
- ✓ Verlegung von Fahrspuren
- ✓ Verstärkung aus verzinktem Stahl



### 4-fach Verbinder Kunststoff

- ✓ Empfohlen für feste Böden
- ✓ Verlegung von Fahrspuren & Plattformen
- ✓ Verstärkung aus verzinktem Stahl

## ZUBEHÖR



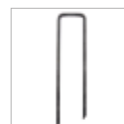
### Koffer für Verbinder

- ✓ Transport & Lagerung von Verbindern
- ✓ Systemlösung zum sichern stapeln
- ✓ Automatische Deckelverriegelung



### Handhaken aus Stahl

- ✓ Ziehen statt tragen!
- ✓ Ersetzt Grifflöcher in Platten
- ✓ Grifflöcher = Sollbruchstellen



### Bodenanker aus Stahl

- ✓ Empfohlen für weiche Böden
- ✓ Bei Längs & Querneigung empfohlen
- ✓ Bei Steigung & Gefälle empfohlen



### Trennvlies als Unterlage

- ✓ Empfohlen für alle Anwendungen
- ✓ Unterdrückt Matsch & Schlamm
- ✓ Schützt vor Kunststoffabrieb



### Gummimatte als Unterlage

- ✓ Empfohlen zum Schutz hochwertiger Beläge
- ✓ Vibrationsdämpfend
- ✓ Rutschhemmend







# SUPREME

## S:TEK · HOCHLEISTUNGS BODENSCHUTZ

Premium Kunststoff · TÜV Geprüft · 16 Verbindungslöcher · 8/3 mm Profilierung · Bewährt seit 20 Jahren · Belastbarkeit ≤120t

Belastbarkeit

Verbindungssystem

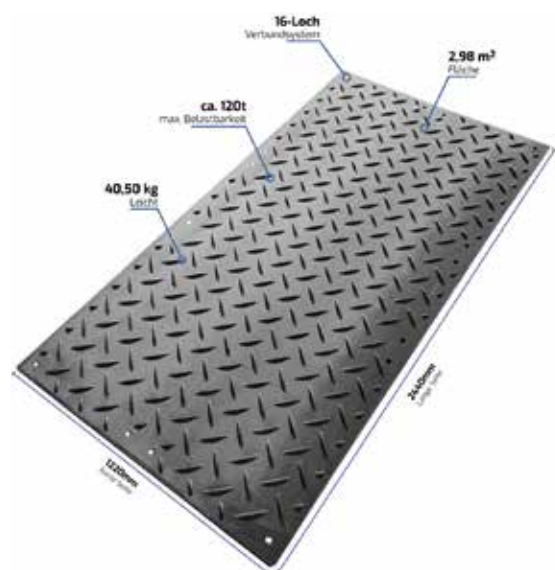
Verlegung als Fahrspur / Baustrasse

Verlegung als Plattform / Flächen

Profilierung / Rutschhemmung

Material





## s:tek · Hochleistungs-Bodenschutzplatte

TÜV geprüfte Rutschhemmung und Druckfestigkeit in Premium Kunststoff-Qualität, mit beidseitig wählbarer Profilierung und 16-Loch Verbindungssystem.

- ✓ 2440 x 1220 x 29 mm bzw. 24 mm | 40 kg
- ✓ Belastbarkeit bis zu <sup>1</sup>120t | <sup>2</sup>60t | <sup>3</sup>20t \*\*
- ✓ Gesamtstärke 24mm bei 8/3 mm Profil
- ✓ Gesamtstärke 13 mm bei 1/1 & R/R Profil
- ✓ 1.377 t/m² Druckfestigkeit TÜV geprüft
- ✓ R10/11 Rutschhemmung, TÜV geprüft
- ✓ 16 Verbindungslöcher
- ✓ PremiumHDPE Kunststoff



SETS	10er	20er	30er
Fahrplatten	10 Stk	20 Stk	30 Stk
Transportgestell	1 Stk	1 Stk	1 Stk
Eckwinkel	4 Stk	4 Stk	4 Stk
Fläche je Set	29,80 m²	59,60 m²	89,40 m²
Laufmeter je Set	24,40 lfm	48,80 lfm	73,20 lfm

## Profilarten

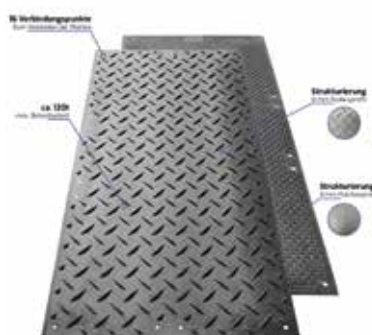


8mm Radiusprofil



3mm Flächenprofil

## Profilkombination



8mm | 3mm



1mm | 1mm < oder > Rau | Rau

## Highlights



Bruchstabil & Biegefähig



Stapelbar & Laderaumoptimiert

## Galerie



## VERBINDER



### 2-fach Verbinder Rundstahl

- ✓ Empfohlen für weiche Böden
- ✓ Verlegung von Fahrspuren
- ✓ Werkzeugloses verbinden, sicher gegen Entkoppeln



### 4-fach Verbinder Rundstahl

- ✓ Empfohlen für weiche Böden
- ✓ Verlegung von Fahrspuren & Plattformen
- ✓ Werkzeugloses verbinden, sicher gegen Entkoppeln



### 2-fach Verbinder Flachstahl

- ✓ Empfohlen für weiche Böden
- ✓ Verlegung von Fahrspuren
- ✓ Werkzeugloses verbinden



### 2-fach Verbinder Kunststoff

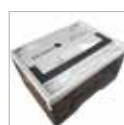
- ✓ Empfohlen für feste Böden
- ✓ Verlegung von Fahrspuren
- ✓ Verstärkung aus verzinktem Stahl



### 4-fach Verbinder Kunststoff

- ✓ Empfohlen für feste Böden
- ✓ Verlegung von Fahrspuren & Plattformen
- ✓ Verstärkung aus verzinktem Stahl

## ZUBEHÖR



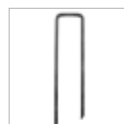
### Koffer für Verbinder

- ✓ Transport & Lagerung von Verbindern
- ✓ Systemlösung zum sichern stapeln
- ✓ Automatische Deckelverriegelung



### Handhaken aus Stahl

- ✓ Ziehen statt tragen!
- ✓ Ersetzt Grifflöcher in Platten
- ✓ Grifflöcher = Sollbruchstellen



### Bodenanker aus Stahl

- ✓ Empfohlen für weiche Böden
- ✓ Bei Längs & Querneigung empfohlen
- ✓ Bei Steigung & Gefälle empfohlen



### Trennvlies als Unterlage

- ✓ Empfohlen für alle Anwendungen
- ✓ Unterdrückt Matsch & Schlamm
- ✓ Schützt vor Kunststoffabrieb



### Gummimatte als Unterlage

- ✓ Empfohlen zum Schutz hochwertiger Beläge
- ✓ Vibrationsdämpfend
- ✓ Rutschhemmend







# MAXIMUM

## MAXITRACK · SCHWERLASTPLATTEN

34mm Stark · Ultra Kompakt · Overlapping Verbundsystem · Vollintegrierte Verbindungstechnik · Belastbarkeit ( $\leq 130t$ )

Belastbarkeit

Verbindungssystem

Verlegung als Fahrspur / Baustrasse

Verlegung als Plattform / Flächen

Profilierung / Rutschhemmung

Material



## MaxiTrack · Schwerlast Fahrplatte

Ultra-Kompakte Schwerlast-Fahrplatte mit innovativem Overlapping Verbund und vollintegrierter Verbindungstechnik sowie Kranösen. Verlegung als Plattform und Baustrasse.

- ✓ 1800 x 900 x 34 mm | 1,62 m² | 40 kg
- ✓ 3600 x 1800 x 34 mm | 6,48 m² | 160 kg
- ✓ 5400 x 1800 x 34 mm | 9,72 m² | 240 kg
- ✓ Belastbarkeit bis zu <sup>1</sup>130t | <sup>2</sup>75t | <sup>3</sup>25t \*\*
- ✓ Beidseitig Profilierung für optimalen Grip
- ✓ Lastübertrag dank Überlappungsrippen
- ✓ Vollintegrierte Verbindungstechnik
- ✓ HDPE Kunststoff



Online ansehen  
& Preis anfragen



SETS	20er	25er
Fahrplatten	20 Stk	25 Stk
Transportgestell	1 Stk	1 Stk
Eckwinkel	4 Stk	4 Stk
Fläche je Set	32,40 m²	40,5 m²
Laufmeter je Set	36,00 lfm	45,00 lfm

## weitere Abmessungen



3600 x 1800mm (4er Konfiguration)



5400 x 1800mm (6er Konfiguration)

## Highlights



6mm smartGrip



Extrem Bruchstabil & Biegefähig



Rampe zum Auffahren



Leicht zu verbinden



## Galerie



## ZUBEHÖR



### Koffer für Verbinder

- ✓ Transport & Lagerung von Verbindern
- ✓ Systemlösung zum sichern Stapeln
- ✓ Automatische Deckelverriegelung



### Trennvlies als Unterlage

- ✓ Empfohlen für alle Anwendungen
- ✓ Unterdrückt Matsch & Schlamm
- ✓ Schützt vor Kunststoffabrieb



### Gummimatte als Unterlage

- ✓ Empfohlen zum Schutz hochwertiger Beläge
- ✓ Vibrationsdämpfend
- ✓ Rutschhemmend





# MEGA

## MEGATRACK · SCHWERLASTPLATTEN

34mm Stark · Ultra Kompakt · Overlapping Verbundsystem · Vollintegrierte Verbindungstechnik · Belastbarkeit ( $\leq 130t$ )

Belastbarkeit

Verbindungssystem

Verlegung als Fahrspur / Baustrasse

Verlegung als Plattform / Flächen

Profilierung / Rutschhemmung

Material

INNOVATION OVERLAPPING



## MegaTrack PRO · Schwerlastplatte

Die Overlapping Version der Schwerlastplatte aus Kunststoff bietet ein Maximum an Belastbarkeit & Lastverteilung. Ideal zur Erstellung temporärer Wege & Flächen.

- ✓ 3000 x 2000 x 42 mm | 170 kg
- ✓ Belastbarkeit bis zu <sup>1</sup>200t | <sup>2</sup>120t | <sup>3</sup>60t \*\*
- ✓ Netzbau, Leitungsbau & Infrastrukturbau
- ✓ Verstärkte Überlappingsverbindung
- ✓ Vollintegrierte Verbindungstechnik
- ✓ Stolperfreie Übergänge von Platten
- ✓ Profilierung auf beiden Seiten der Platte
- ✓ 140 Platten bzw. 840m<sup>2</sup> je LKW Transport
- ✓ Ultra robuster HDPE Kunststoff



Online ansehen  
& Preis anfragen



### HIGHLIGHTS

- Ideal für den Netzbau  
Leitungsbau & Trassenbau
- Geeignet zur Errichtung von  
Windparks und Solarparks
- Oft verwendet im Netzbau  
und Freileitungsbau (OHTL)
- Auch für Events & Festivals  
als Flächenschutz einsetzbar
- Bewährt als mobile Fahrstraße &  
temporäre Arbeitsflächen
- Planungssicherheit  
bei jeglicher Witterung

**Eingelassenes Langloch**  
Schützt die Schraube,  
erleichtert das verschrauben,  
ermöglicht Wärmeausdehnung

**Schraube**  
integrierter Unterlegscheibe  
mit Antrieb-Schutzkragen

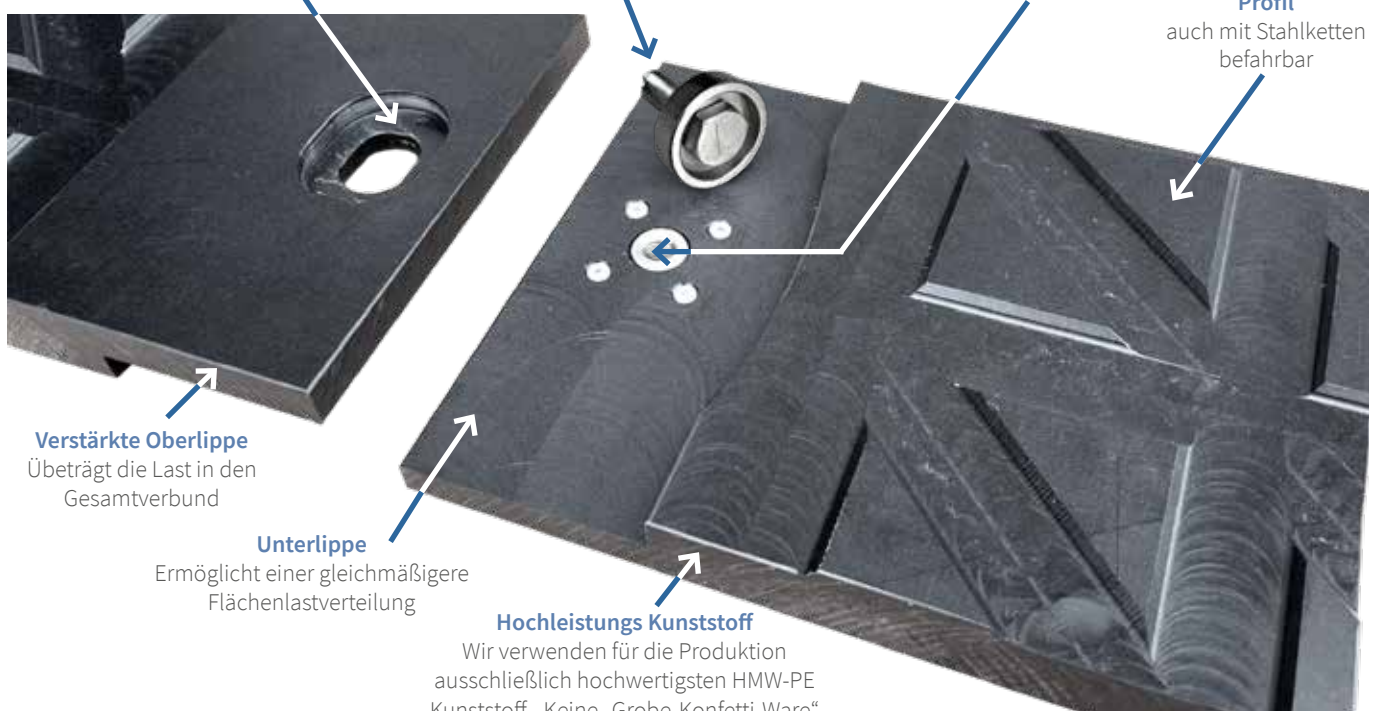
**Gewinde**  
massive Wandstärken  
maximal korrosionssicher

**Profil**  
auch mit Stahlketten  
befahrbar

**Verstärkte Oberlippe**  
Überträgt die Last in den  
Gesamtverbund

**Unterlippe**  
Ermöglicht einer gleichmäßigere  
Flächenlastverteilung

**Hochleistungs Kunststoff**  
Wir verwenden für die Produktion  
ausschließlich hochwertigsten HMW-PE  
Kunststoff - Keine „Grobe-Konfetti-Ware“





Heben / Bewegen / Verlegen



Zurmulden



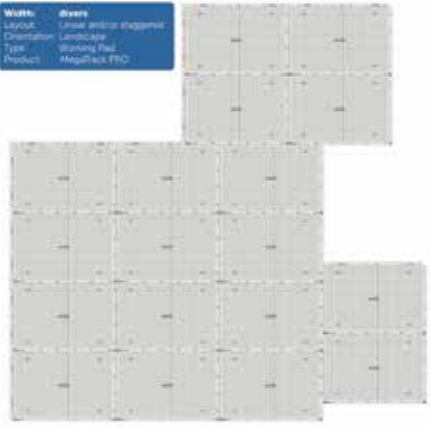
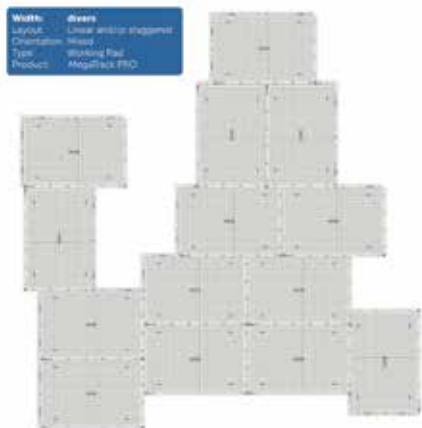
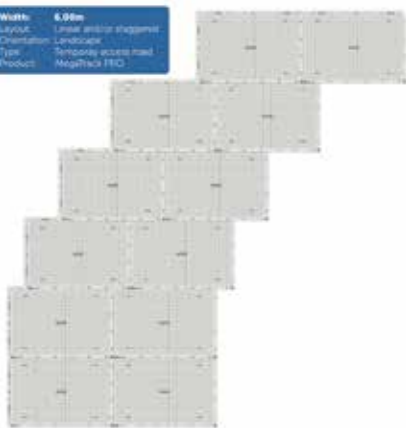
Vakuumflächen



Magnetplatten



„Turn & Lock“ Ketten









# ULTRA

## SIGNAROAD® & MEGADECK®

64mm Stark · Ultra Robust · Overlapping Verbundsystem · Vollintegrierte Verbindungstechnik · Belastbarkeit ( $\leq 260t$ )

Belastbarkeit

Verbindungssystem

Verlegung als Fahrspur / Baustrasse

Verlegung als Plattform / Flächen

Profilierung / Rutschhemmung

Material



### SignaRoad® · Schwerlastplatte

Ultra robuste Schwerlastplatte aus Kunststoff zur Erstellung temporärer Wege & Flächen selbst in schwierigstem Gelände. Die Schnelligkeit & Einfachheit der Installation macht dieses System zu einem absoluten Favoriten.

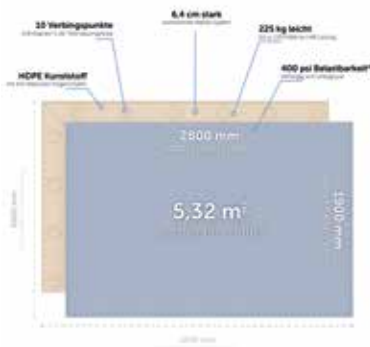
- ✓ 3000 x 2000 x 64 mm | 225 kg
- ✓ Belastbarkeit bis zu <sup>1</sup>260t | <sup>2</sup>150t | <sup>3</sup>50t \*\*
- ✓ Ultra robustes HDPE Verbundmaterial
- ✓ Gewichtssparendes Wabenkammersystem
- ✓ Beidseitig Profilierung für optimalen Grip
- ✓ Lastübertrag dank Überlappungslippen
- ✓ Voll integrierte Verbindungstechnik
- ✓ bis zu 120 Platten / 638m<sup>2</sup> je LKW
- ✓ RFID-Chip mit Seriennummerkennung



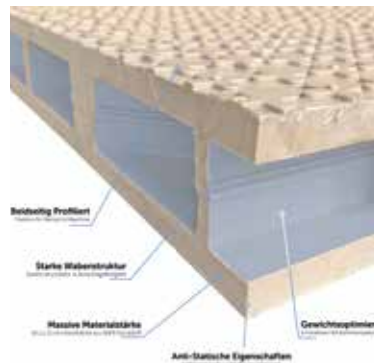
Online ansehen  
& Preis anfragen



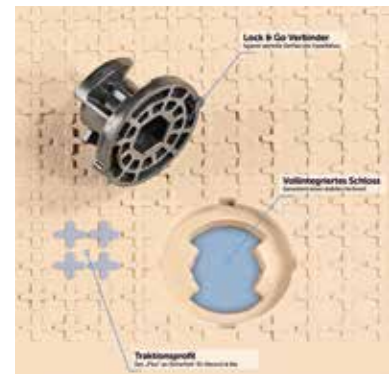
### Highlights & Details



3000x2000x64 mm Großformat



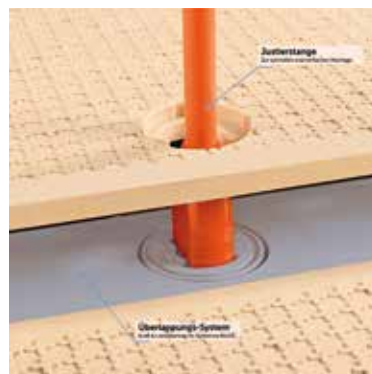
Hohlkammer Wabenstruktur



„Lock and Go“ Verbindungs-System



Lastübertrag durch Überlappung



Einfach zu verlegen



Rutschhemmende Profilierung



NEUES PRODUKT



## MegaDeck® · Schwerlastplatte

Unsere größte & stärkste Kunststoff-Schwerlastplatte ermöglicht eine maximale Projektsicherheit für temporäre Wege & Flächen selbst unter extremsten Bedingungen.

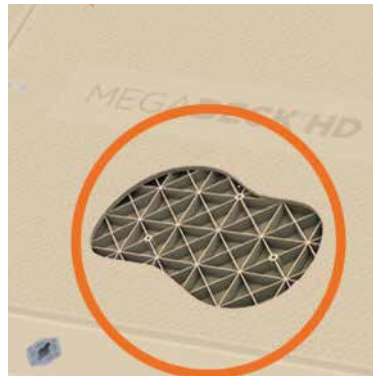
- ✓ 4300 x 2300 x 101 mm | 464 kg
- ✓ Belastbarkeit bis zu <sup>1</sup>380t | <sup>2</sup>200t | <sup>3</sup>75t \*\*
- ✓ Ultra robustes HDPE Verbundmaterial
- ✓ Gewichtssparendes Wabenkammersystem
- ✓ Beidseitig Profilierung für optimalen Grip
- ✓ Lastübertrag dank Überlappungslippen
- ✓ Voll integrierte Verbindungstechnik
- ✓ bis zu 50 Platten / 487m<sup>2</sup> je LKW
- ✓ RFID-Chip mit Seriennummernerkennung



## Highlights & Details



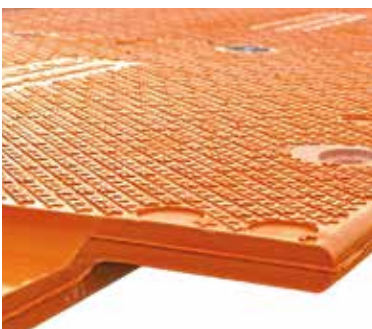
Ideal für große Projekte



Hohlkammer Wabenstruktur



„Lock and Go“ Verbindungs-System



Lastübertrag durch Überlappung



Schwimmfähig dank positivem Auftrieb



Rutschhemmende Profilierung

## Galerie



## ZUBEHÖR

**Verbinder**

- ✓ Innovative Verbindungstechnik
- ✓ Nur ¼ Drehung je Verschluss notwendig
- ✓ Voll integrierte verschleißsarme Verbindung

**Koffer für Verbinder**

- ✓ Transport & Lagerung von Verbindern
- ✓ Systemlösung zum sichern Stapeln
- ✓ Automatische Deckelverriegelung

**Justierstange**

- ✓ Einfaches und sichers Justieren der Platten
- ✓ Deckungsgleiche Lochplatzierung
- ✓ Schnelleres Verbinden der Platten

**Trennvlies als Unterlage**

- ✓ Empfohlen für alle Anwendungen
- ✓ Unterdrückt Matsch & Schlamm
- ✓ Schützt vor Kunststoffabrieb

**Auffahrampen**

- ✓ Sicheres und Stoßfreies Auffahren
- ✓ Variante für die Unterlippe verfügbar
- ✓ Variante für die Oberlippe verfügbar

**Gummimatte als Unterlage**

- ✓ Empfohlen zum Schutz hochwertiger Beläge
- ✓ Vibrationsdämpfend
- ✓ Rutschhemmend







OMNIDECK  
Signature Floor Mats

# COVER

## FLÄCHENSCHUTZ

Abdecksysteme · Bodenmatten · Pflasterschutz · Eventboden · Schutzbeläge

- ✓ Leicht zu verlegen
- ✓ Temporär & Dauerhaft
- ✓ Robust & Funktional
- ✓ Fußgänger & Maschinen
- ✓ Barrierefrei



NEUES PRODUKT



## OmniDeck · Flächenschutz-System

OmniDeck ist ein ultra robustes, schnell zu verlegendes Bodenschutz-System zur vollflächigen Abdeckung von sensiblen Böden für Events, Veranstaltungen & innerstädtischen Baustellen.

### LD (Wasserdurchlässige Oberfläche / 200psi)

- ✓ 1800 × 900 × 38 mm | 16,7 kg
- ✓ Belastbarkeit bis zu 140t \*\*
- ✓ Schnell & leicht zu verlegen
- ✓ 3D Verriegelungsmechanik
- ✓ 12 Puzzle-Verbindungen (vertikal)
- ✓ 6 Nockenschlösser (horizontal)
- ✓ Rampen zur barrierefreien Auffahrt
- ✓ Weiß (Transluzent) oder Anthrazit

### HD (Geschlossen Oberfläche / 600psi)

- ✓ 1800 × 900 × 38 mm | 26,5 kg
- ✓ Belastbarkeit bis zu 140t \*\*
- ✓ Schnell & leicht zu verlegen
- ✓ 3D Verriegelungsmechanik
- ✓ 12 Puzzle-Verbindungen (vertikal)
- ✓ 6 Nockenschlösser (horizontal)
- ✓ Rampen zur barrierefreien Auffahrt
- ✓ Weiß (Transluzent) oder Anthrazit

## Galerie



NEUES PRODUKT



## Scobaplate · Bodenschutzplatte

Die leichteste und gleichzeitig robusteste Bodenschutzplatte der Welt. Innovatives Klick-System für schnelles Verbinden ohne Werkzeug und Zubehör.

- ✓ 1171 × 801 × 10 mm | 6,5 kg
- ✓ Belastbarkeit bis zu 40 t\*\*
- ✓ Innovatives Klick-Verbindungssystem
- ✓ Glasfaserverstärkter Kunststoff
- ✓ Rutschhemmende Oberflächenstruktur
- ✓ Befahrbar mit PKW & leichten Baumaschinen
- ✓ Ultrakompakt (Europaletten-Maße)



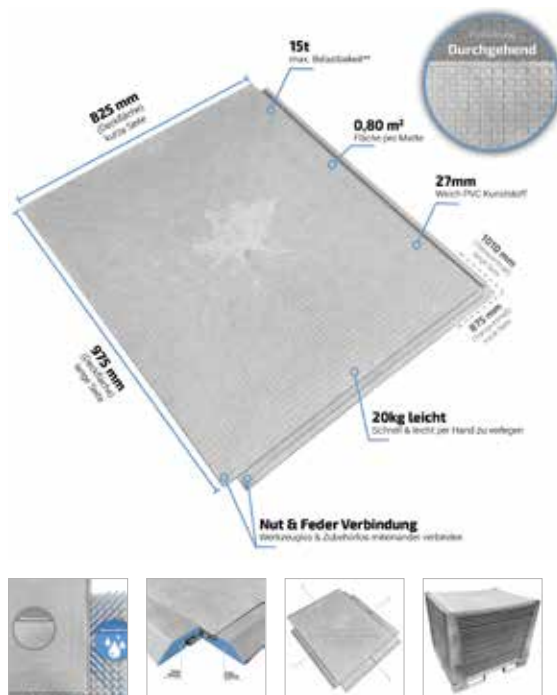
Online ansehen  
& Preis anfragen



## Galerie







## FastFloor FF27 · Universalmatte

Universeller & robuster Bodenbelag für schützenswerte Flächen. Fußgängerfreundlich und befahrbar. Heller Grauton sorgt für geringere Aufheizung. Schnell & einfach zu verlegen.

- ✓ 975 x 825 x 27 mm | 0,80 m² | 20 kg
- ✓ Belastbarkeit bis zu <sup>1</sup>12t | <sup>2</sup>3t | <sup>3</sup>0,75t \*\*
- ✓ Vibrationsarme Profilierung
- ✓ Drainagekanäle auf der Unterseite
- ✓ Rampen zur barrierefreien Auffahrt
- ✓ Nut & Feder Verbindungssystem
- ✓ Weich-PVC, Made in Germany



Online ansehen  
& Preis anfragen



SET	25er
Bodenmatten	20 Stk
Transportgestell	1 Stk
Eckwinkel	4 Stk
Fläche je Set	20,11 m²
Laufmeter je Set	24,37 lfm

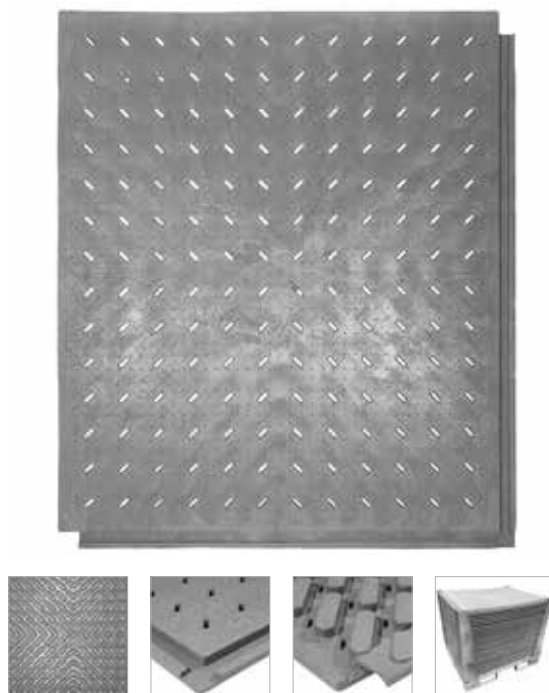
## FastFloor FF23 · Drainagematte

Bodenmatte mit geschlitzter Oberfläche zum Ableiten von Wasser & Feuchtigkeit. Ideal für Waschplätze, Gewächshäuser, Baumschulen & Events u.v.m.

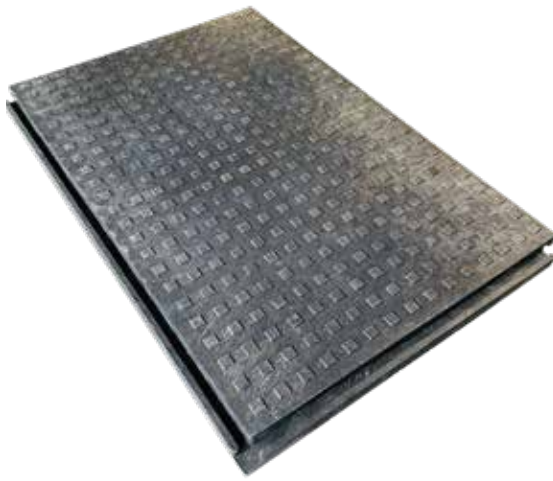
- ✓ 975 x 825 x 23mm | 0,80 m² | 16 kg
- ✓ Belastbarkeit bis zu <sup>1</sup>15t | <sup>2</sup>3t | <sup>3</sup>0,75t \*\*
- ✓ Schlitzte zur Wasserableitung
- ✓ Drainagekanäle auf der Unterseite
- ✓ Rutschhemmende Profelnoppen
- ✓ Nut & Feder Verbindungssystem
- ✓ Weich-PVC, Made in Germany



Online ansehen  
& Preis anfragen



SET	20er
Bodenmatten	20 Stk
Transportgestell	1 Stk
Eckwinkel	4 Stk
Fläche je Set	16,09 m²
Laufmeter je Set	19,50 lfm



## FastFloor FF43 · Bodenmatte

Hochbelastbare Bodenmatte zum Abdecken & Schützen sensibler Böden & Flächen. Fußgängerfreundlich & befahrbar. Schnell & leicht zu verlegen. Massive Verzahnung.

- ✓ 1165 x 765 x 43 mm | 0,89 m² | 33 kg
- ✓ Belastbarkeit bis zu <sup>1</sup>30t | <sup>2</sup>6t | <sup>3</sup>2t \*\*
- ✓ Rutschhemmende Profilierung
- ✓ Ringstruktur auf der Unterseite
- ✓ Rampen zur barrierefreien Auffahrt
- ✓ Nut & Feder Verbindungssystem
- ✓ Dämpfendes Weich-PVC



Online ansehen  
& Preis anfragen

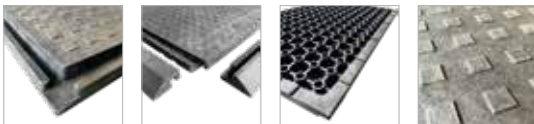


### SETS

### 30er

Bodenmatten  
Fläche je Set  
Laufmeter je Set

30 Stk  
26,07 m²  
34,95 lfm









# PADS

## ABSTÜTZTECHNIK

Nivellierplatten · Unterlegplatten · Abstützplatten · Kranplatten · Sonderanfertigungen

- ✓ Unterpallen
- ✓ Nivellieren
- ✓ Entkoppeln
- ✓ Lastverteilung
- ✓ Druckverteilung



WELTNEUHEIT



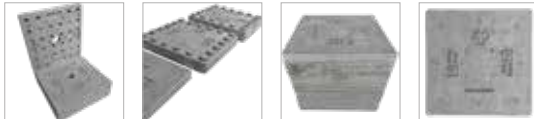
## JakStak

JakStak ist ein mobiles & stapelbares Unterlegplatten-System, welches für den temporären als auch für den dauerhaften Einsatz zur Unterpallung von Gegenständen konzipiert wurde.

- ✓ Unterlegplatten Systemlösung
- ✓ Hochbelastbar & Druckstabil
- ✓ Niveaueingleich & Unterpallung
- ✓ Gerüstbau & Bühnenbau
- ✓ Container, Raumsystem & Module
- ✓ Recycelter-Kunststoff



Beratung & Vorbestellung



Länge x Breite

Stärke

Oberseite

Zapfenhöhe

Fläche zwischen den Zapfen

Mittelloch

Eigenes Logo

### JakStak 280

280 x 280 mm

22 / 30 / 40 mm

Glatt oder 20 Zapfen

8 mm

210 mm

auf Anfrage

auf Anfrage

### JakStak 400

400 x 400 mm

30 / 40 mm

4 Zapfen

8 mm

180 mm

inklusive

auf Anfrage

## HIGHLIGHTS



Unterlegen & Unterlüften



Verzahnt sicher stapelbar



Ideal zum Höhengleich



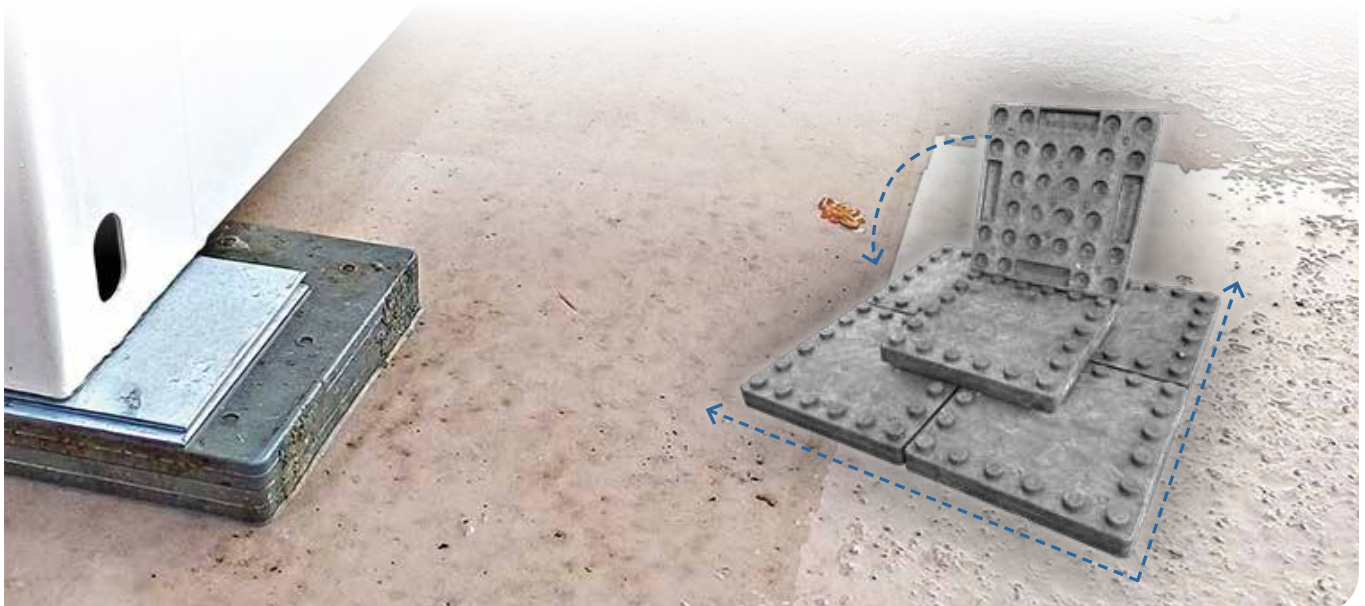
Witterungsbeständig



Nivellieren & Austarieren



Unterlegen & Unterlüften





## Unterlegplatten · ULP

Stapelbarer Baustein als Lastverteilerplatte aus Kunststoff zur Unterpallung, Isolierung, Niveaueingleich von Containern und fliegenden Bauten.

- ✓ Stapelbarer Unterlegbaustein
- ✓ Hochbelastbar & Druckstabil
- ✓ Niveaueingleich & Unterpallung
- ✓ Gerüstbau & Bühnenbau
- ✓ Container & fliegende Bauten
- ✓ PVC-Kunststoff



Online ansehen  
& Preis anfragen



### AUSFÜHRUNGEN

Maße	240x240mm	240x480mm
Höhe	50 / 53 mm	50 / 53 mm
Zapfen	0 / 4 Stück	0 / 8 Stück
Gewicht	3,9kg / 4,0kg	7,9kg / 8,0kg



## ZUBEHÖR



### Gummimatte als Unterlage

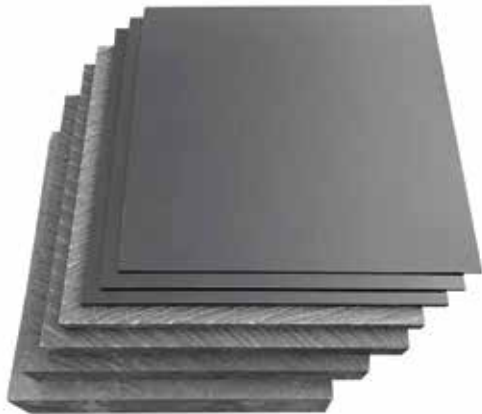
- ✓ Empfohlen zum Schutz hochwertiger Beläge
- ✓ Vibrationsdämpfend
- ✓ Rutschhemmend



### Trennvlies als Unterlage

- ✓ Empfohlen für alle Anwendungen
- ✓ Unterdrückt Matsch & Schlamm
- ✓ Schützt vor Kunststoffabrieb





## Nivellierplatten · Distanzplatten

Stapelbare Ausgleichsplatte bzw. Unterbauplatte aus Kunststoff als lastverteilende Unterlage zum einfachen Höhenausgleich, Niveaueausgleich oder zum Abstützen

- ✓ In 11 Größen erhältlich
- ✓ Unterpallung Betonfertigteile
- ✓ Gerüstbau & Bühnenbau
- ✓ Container & fliegende Bauten
- ✓ Anhänger & Wechselbrücken
- ✓ Maschinen & Anlagen



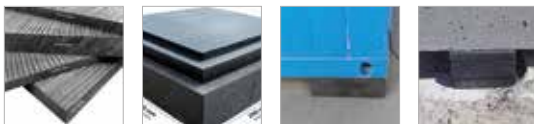
Online ansehen  
& Preis anfragen



### AUSFÜHRUNGEN

Maße	240x240mm	240x480mm
Stärke	2/3/5/10/20/30 mm	2/3/5/10/20 mm

Konfigurierbar



## Stapelbare Lastverteilplatte

Modular stapelbare Lastverteilplatte, als Abstützblock / Abstützplatte zum unterlegen, ausgleichen, nivellieren von Containern, Maschinen, Geräten, Anlagen & Bauteilen

- ✓ In 3 Standardgrößen verfügbar
- ✓ Modulfräsung zum sicheren Stapeln
- ✓ Hochbelastbar & Druckstabil
- ✓ Sicher stapelbar dank Tieffräsung
- ✓ Sondermaße auf Anfrage
- ✓ Hochwertiger HDPE Kunststoff



Online ansehen  
& Preis anfragen



### AUSFÜHRUNGEN

Maße	300x300mm	300x300mm	300x300mm
Gesamthöhe	50mm	60mm	110mm
Kernstärke	40mm	50mm	100mm
Gewicht	4kg	5kg	9kg

Individualisierbar



NEUES PRODUKT



## Abrollcontainer Bodenschutzplatte

Bodenschutzplatte aus Kunststoff für Abrollcontainer. Zuverlässiger Schutz vor Kratzern, Spuren & Beschädigungen dank gummierter Unterseite.

- ✓ 400x400x80mm | 6,9kg
- ✓ Belastbar bis max. ca. 70t\*\*
- ✓ Anti-Rutsch Unterseite aus Gummi
- ✓ Reduziert Lärmemissionen
- ✓ Gegen Kratzer am Boden
- ✓ Pflasterschutz & Asphaltschutz



NEUES PRODUKT



## Unterlegplatte für Abrollcontainer

Unterlegplatte für die Längsträger von Abrollcontainern zur Lastverteilung und Schutz. Ideal in Kombination mit unserer Bodenschutzplatte für Abrollcontainer.

- ✓ 280 × 280 × 20 mm | 1,4 kg
- ✓ Schützt vor Schäden am Boden
- ✓ Pflasterschutz & Asphaltschutz
- ✓ Effektive Lastverteilung



TIPP!

## Abrollcontainer Set







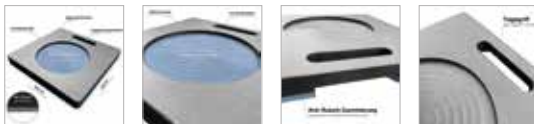
## Abstützplatte · ANTI-RUTSCH + TIEFFRÄSUNG

Abstützplatten mit Tieffräsung zur sicheren Aufnahme von Kranstützen, Kranpratzen, Stützfüßen, Stütztellern, sowie Anti-Rutsch Unterseite aus Gummi.

- ✓ 400x400x35+5mm (8t\*\*)
- ✓ Tragegriff ausgefräst, statt Trageseil
- ✓ Gummierte Kautschuk Unterseite
- ✓ Stoßdämpfend & Ausgleichend
- ✓ Sondermaße auf Anfrage
- ✓ Abgerundete Ecken
- ✓ Hochwertiger HDPE Kunststoff



Individualisierbar



## Modul Abstützplatten mit 7,5° Neigung

Modular stapelbare Abstützplatten aus Kunststoff mit 7,5° Neigung in Keilform, Aussparung für Stützfüße & Anti-Rutsch Gummierung für maximale Sicherheit.

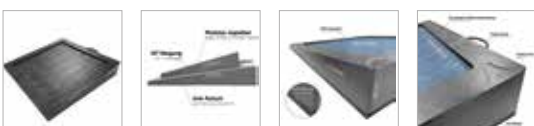
- ✓ 10 mm Tieffräsung für Stützfüße
- ✓ 8 mm Anti-Rutsch Gummierung
- ✓ Lastverteilung & Standsicherheit
- ✓ Langlebig & Witterungsbeständig
- ✓ Druckstabil & Abriebfest
- ✓ HDPE Kunststoff



### AUSFÜHRUNGEN

Maße	400x400mm	500x500mm
Stärke	85mm	85mm
Tieffräsung	10mm	10mm

Konfigurierbar





## Abstützplatte PRO · ANTI-RUTSCH

Hochbelastbare, druckstabile & langlebige Stützplatten bzw. Stützfußplatte aus Kunststoff zur soliden Lastverteilung und Standsicherheit.

- ✓ Hochwertiger HDPE 500 Kunststoff
- ✓ mit oder ohne Gummierung
- ✓ Lastverteilung & Standsicherheit
- ✓ Abgerundete Ecken & Kanten
- ✓ Witterungsbeständig
- ✓ Sehr druckstabil
- ✓ Sehr langlebig



 **Konfigurierbar**

AUSFÜHRUNGEN		Stärke	Kautschuk	Heben	Kanten	Ecken	Gewicht	Belastbarkeit**
PRO	300x300x30 mm	30mm	-	1 Seil	abgerundet	abgerundet	2,5 kg	5 t
PRO	400x400x40 mm	40mm	-	1 Seil	abgerundet	abgerundet	6,3 kg	10 t
PRO	500x500x40 mm	40mm	-	1 Seil	abgerundet	abgerundet	9,8 kg	15 t
PRO	500x500x60 mm	60mm	-	1 Seil	abgerundet	abgerundet	14,2 kg	20 t
PRO	600x600x40 mm	40mm	-	1 Seil	abgerundet	abgerundet	13,7 kg	20 t
PRO	600x600x60 mm	60mm	-	1 Seil	abgerundet	abgerundet	20,5 kg	25 t
ANTI-RUTSCH	300x300x30 mm	25mm	5mm	1 Seil	abgerundet	abgerundet	2,5 kg	4 t
ANTI-RUTSCH	400x400x40 mm	35mm	5mm	1 Seil	abgerundet	abgerundet	6,3 kg	8,5 t
ANTI-RUTSCH	500x500x40 mm	35mm	5mm	1 Seil	abgerundet	abgerundet	9,8 kg	13 t
ANTI-RUTSCH	500x500x60 mm	55mm	5mm	1 Seil	abgerundet	abgerundet	14,2 kg	18 t
ANTI-RUTSCH	600x600x40 mm	35mm	5mm	1 Seil	abgerundet	abgerundet	13,7 kg	17,5 t
ANTI-RUTSCH	600x600x60 mm	55mm	5mm	1 Seil	abgerundet	abgerundet	20,5 kg	22,5 t

## Details







Kranplatte PRO · CUSTOM

Hochbelastbare, druckstabile & langlebige Kranmatten bzw. Lastverteilerplatten aus Kunststoff zur soliden Lastverteilung und der Standsicherheit für alle Kran, Mobilkrane & Kranstellplätze.

- ✓ Hochwertiger HDPE 500 Kunststoff
- ✓ Lastverteilung & Standsicherheit
- ✓ Abgerundete Ecken & Kanten
- ✓ Witterungsbeständig
- ✓ Sehr druckstabil
- ✓ Sehr langlebig



Konfigurierbar

AUSFÜHRUNGEN		Stärke	Kautschuk	Heben	Kanten	Ecken	Gewicht	Belastbarkeit**
PRO	1000x200x100 mm	100mm	-	1 Seil	abgerundet	abgerundet	19 kg	
PRO	800x800x40 mm	40mm	-	2 Seile	abgerundet	abgerundet	25,5 kg	25 t
PRO	800x800x60 mm	60mm	-	2 Seile	abgerundet	abgerundet	38,4 kg	30 t
PRO	800x800x80 mm	80mm	-	4 Seile	abgerundet	abgerundet	51,8 kg	40 t
PRO	1000x1000x40 mm	40mm	-	4 Seile	abgerundet	abgerundet	40 kg	35 t
PRO	1000x1000x60 mm	60mm	-	4 Seile	abgerundet	abgerundet	60 kg	50 t
PRO	1000x1000x80 mm	80mm	-	4 Seile	abgerundet	abgerundet	80 kg	70 t
CUSTOM	1200x1200x80 mm	80mm	⚙️	⚙️	⚙️	⚙️	114 kg	auf Anfrage
CUSTOM	1200x1200x100 mm	100mm	⚙️	⚙️	⚙️	⚙️	138 kg	auf Anfrage
CUSTOM	1500x1000x100 mm	100mm	⚙️	⚙️	⚙️	⚙️	144 kg	auf Anfrage
CUSTOM	2000x2000x140 mm	140mm	⚙️	⚙️	⚙️	⚙️	550 kg	auf Anfrage
CUSTOM	4000x2000x140 mm	140mm	⚙️	⚙️	⚙️	⚙️	auf Anfrage	auf Anfrage

Details









# CUSTOM

## KUNDENLÖSUNGEN

Individuelle, maßgefertigte & konfigurierte Frästeile aus Kunststoff zur Lastverteilung, Unterpallung & Standsicherheit

- ✓ Frei konfigurierbare Lösungen
- ✓ Maximale Größe 4000 x 2000 x 140 mm
- ✓ Farben, Formen, Fräsarbeiten
- ✓ Hochwertiger HDPE Kunststoff
- ✓ Oberflächenbearbeitung



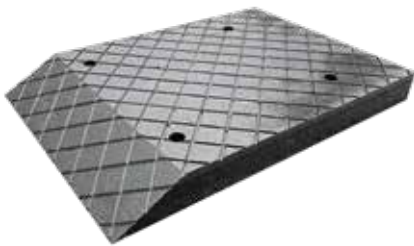
## HiViz · Kunststoffplatten

HiViz Kunststoffplatten in leuchtend gelber Farbe für erhöhte Sichtbarkeit & Sicherheit im öffentlichen Raum oder in besonderen Schutzbereichen.

- ✓ Farben ähnlich RAL möglich
- ✓ Konfigurierte Kundenlösung
- ✓ Lastverteilung & Standsicherheit
- ✓ Hochbelastbar & stapelbar
- ✓ Langlebig & splitterfrei
- ✓ Witterungsbeständig
- ✓ Material: HDPE Kunststoff



 Konfigurierbar



 Konfigurierbar

**Aufahrrampe Massiv**  
ohne Abfahrtrampe



 Konfigurierbar

**Cribbing Blocks (StackPads)**  
Stapelbares Stützblock Set



 Konfigurierbar

**StackPad**  
Stapelbar mit Arretierungslöcher



 Konfigurierbar

**Stützblöcke / Auflager**  
Rillenprofil beidseitig



 Konfigurierbar

**Neigungsplatte**  
Rillenprofil oben / Gummierung unten



 Konfigurierbar

**Distanzklotz**  
Rillenprofil beiseitig / flexible Höhen





## Distanzklotz · Nivellierklotz

Schwerlast Unterbauklotz, Ausgleichsklotz, Unterlegeklotz als druckstabiles Auflager zum Niveauausgleich, Höhenausgleich und Entkoppeln von Bauteilen, Maschinen & Fahrzeugen...

- ✓ Konfigurierte Kundenlösung
- ✓ Länge: 400 mm (max. 4000 mm)
- ✓ Breite: 200 mm (max 2000 mm)
- ✓ Stärken: 40 / 80 / 100 / 140 mm
- ✓ Oberfläche: Aufgeraut
- ✓ Material: HDPE Kunststoff



Online ansehen  
& Preis anfragen



Konfigurierbar

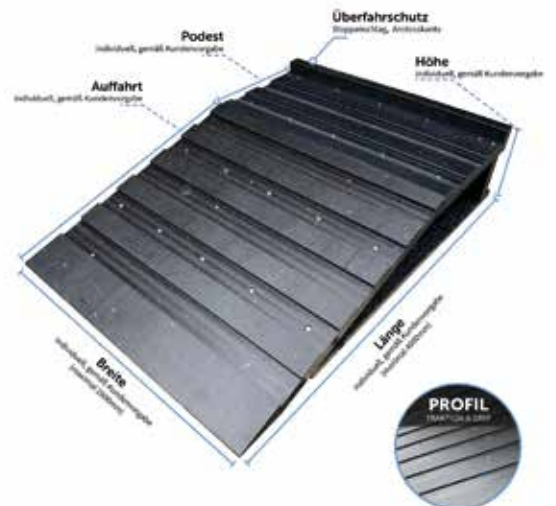
## Schwerlast Auffahrrampe

Auffahrkeil als Schwerlastrampe bzw. Verladerampe für Fahrzeuge, Maschinen, Baumaschinen, Zugmaschinen auf/über Schwellen, Kanten, Anhänger, Trailer, Tieflader u.v.w.

- ✓ Konfigurierte Kundenlösung
- ✓ Hochwertiger HDPE Kunststoff
- ✓ Abmessungen nach Kundenvorgabe
- ✓ Podest (optional)
- ✓ Profilfräsung (optional)
- ✓ Überfahrtschutz (optional)
- ✓ Grifflöcher / Seile (optional)



Online ansehen  
& Preis anfragen



Konfigurierbar

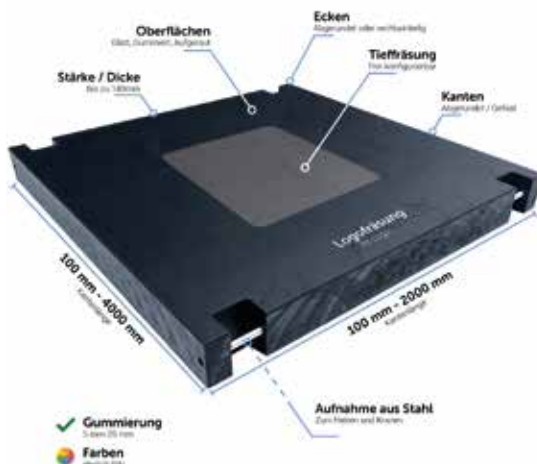
## Kranmatten aus Kunststoff

Massive & druckstabile Kranmatten aus Kunststoff statt Stahl als Lastverteilerplatte für Stützfüße & Ausleger von Kranfahrzeugen zur sicheren Kranabstützung.

- ✓ Konfigurierte Kundenlösung
- ✓ Ausfräsung für verrutschsicheres Stapeln
- ✓ Ausfräsung zur Aufnahme von Auslegern
- ✓ Massive Aufnahme aus Stahl zum Heben
- ✓ Abgerundete Ecken & Kanten
- ✓ Material: HDPE Kunststoff



Online ansehen  
& Preis anfragen



Konfigurierbar



Konfigurierbar

## Kranplatten in RAL Farben

Rillenprofil beidseitig



Konfigurierbar

## Stützplatte Massiv

mit Tieffräsung



Konfigurierbar

## Gleitschuh für Arbeitsbühnen

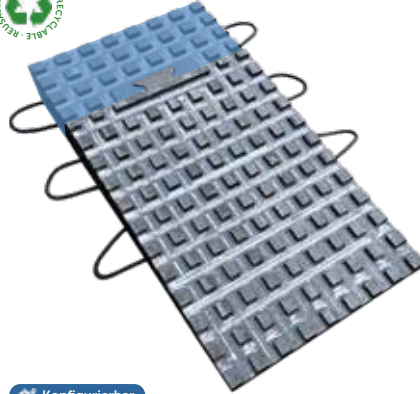
Beidseitig fixen Anschläge



Konfigurierbar

## Palettenschütte

Modular & Kompakt



Konfigurierbar

## RampSystem PUZZLE

Modulares RampenSystem



Konfigurierbar

## PipePad

Sichere Lagerung von Rohren



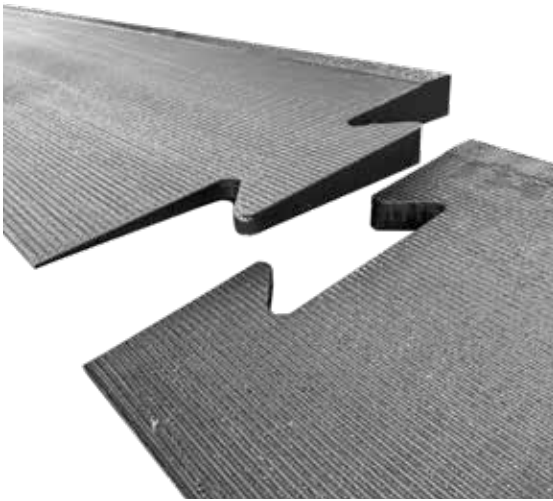
Konfigurierbar

## Speerkreuz für Landebahnen & Airports PUZZLE

Puzzerverbindung / Gummierte Unterseite / Signalfarbe







## Schwerlastkeil PUZZLE

Auffahrrampe aus massivem HDPE Kunststoff zum sanften Überfahren von Kanten, Absätzen oder Bordsteinen.

- ✓ Breite bis 4000mm
- ✓ Tiefe bis 1000mm
- ✓ Höhe bis 100mm
- ✓ Oberfläche, aufgeraut für mehr Grip
- ✓ Beliebig verlängerbar dank Puzzle Verbindung
- ✓ Wahlweise mit Trageschlauf
- ✓ Freie Farbwahl ähnlich RAL
- ✓ Material: HDPE Kunststoff



Online ansehen  
& Preis anfragen



 **Konfigurierbar**

## Unterlagbohlen für den Gerüstbau

Unterlegebohle aus langlebigen & robustem Kunststoff als Unterlage für Fußspindeln bzw. für Gerüstfüße von Fassadengerüste & Baugerüsten.

- ✓ Konfigurierte Kundenlösung
- ✓ Tiefräsung für Spindelfüße
- ✓ Oberfläche, aufgeraut
- ✓ Griffloch für das Brett
- ✓ Logofräsung
- ✓ Kantenbearbeitung
- ✓ Material: HDPE Kunststoff



Online ansehen  
& Preis anfragen



 **Konfigurierbar**

## Kranmatten aus Kunststoff

Massive & druckstabile Kranmatten aus Kunststoff statt Stahl als Lastverteilerplatte für Stützfüße & Ausleger von Kranfahrzeugen zur sicheren Kranabstützung.

- ✓ Konfigurierte Kundenlösung
- ✓ Massive Aufnahme aus Stahl zum Heben
- ✓ Umsetzung der Kundenfarbe
- ✓ Abgerundete Ecken & Kanten
- ✓ Achteckiges Design
- ✓ Material: HDPE Kunststoff

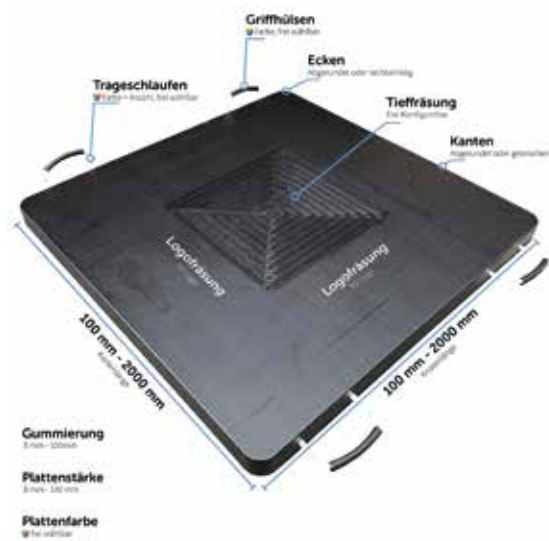


Online ansehen  
& Preis anfragen



 **Konfigurierbar**





## Stützplatte zur Lastverteilung mit Anti-Rutsch

Langlebige & robuste Stützplatten aus Kunststoff als lastverteilende, stoßdämpfende, anti-rutsch Unterlage mit passgenauer Ausfräsung für Stützfüße

- ✓ Konfigurierte Kundenlösung
- ✓ Anti-Rutsch Gummierung
- ✓ Ausfräsung für Stützfüße
- ✓ Abgerundete Ecken
- ✓ Abgerundete Kanten
- ✓ Tragegriffe mit Griffhülsen
- ✓ Material: HDPE Kunststoff

Konfigurierbar



Online ansehen  
& Preis anfragen



## Stecktellerplatten

Runde Steckteller bzw. Steckplatten aus Kunststoff. Schnell und einfach am Stützfuß aufstecken. Solide Lastverteilung und Standsicherheit.

- ✓ Konfigurierte Kundenlösung
- ✓ Passgenaue Aussparung
- ✓ Einfach aufzustecken
- ✓ Abgerundete Kanten
- ✓ Tragegriffe mit Griffhülsen
- ✓ Material: HDPE Kunststoff



Online ansehen  
& Preis anfragen



Konfigurierbar

## Runde Abstützplatte / Kranplatte

Massive & druckstabile Kranmatten aus Kunststoff statt Stahl als Lastverteilerplatte für Stützfüße & Ausleger von Kranfahrzeugen zur sicheren Kranabstützung.

- ✓ Konfigurierte Kundenlösung
- ✓ Max. 2000 x 2000 x 140 mm
- ✓ Umsetzung in Kundenfarbe
- ✓ Abgerundete Ecken & Kanten
- ✓ Rundes Design
- ✓ Material: HDPE Kunststoff

Konfigurierbar



Online ansehen  
& Preis anfragen







## Massiver Auffahrkeil

Auffahrrampe in sehr steiler, kurzer Ausführung als aus Vollmaterial für höchste Beanspruchung und Belastung. Massive Profilstege für maximalen Grip.

- ✓ Konfigurierte Kundenlösung
- ✓ 400x300x300mm | 23 kg
- ✓ Herstellbar bis 4000x2000 mm
- ✓ Vollmaterial in Blöcken verschraubt
- ✓ Massive Profilstege
- ✓ Abgerundete Ecken
- ✓ Abgerundete Kanten
- ✓ Tragegriffe optional

Konfigurierbar



Online ansehen  
& Preis anfragen



## Stützblock

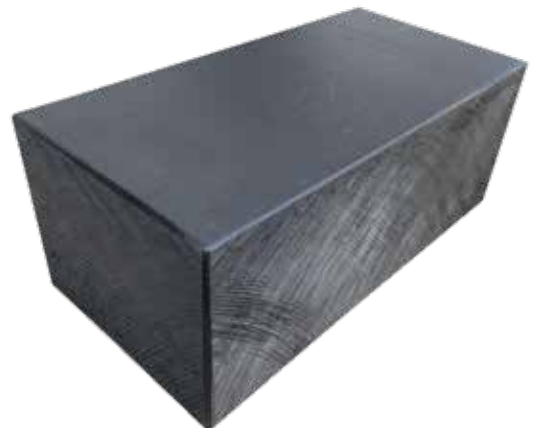
Stützblöcke aus massivem druckstabilem Kunststoff sind eine wirtschaftliche Alternative zu Holz, da sie nicht splintern, keine Feuchtigkeit aufnehmen, nicht faulen und nicht brechen.

- ✓ Konfigurierte Kundenlösung
- ✓ 200x100x80mm | 1,5 kg
- ✓ Herstellbar bis 4000x2000x140mm
- ✓ Abgerundete Kanten
- ✓ Abgerundete Ecken
- ✓ Tragegriffe optional
- ✓ Material: HDPE Kunststoff

Konfigurierbar



Online ansehen  
& Preis anfragen



## Stützplatte Massiv + Grip

Massive & druckstabile Stützplatten mit beidseitig aufgerauhter & rutschhemmender Oberfläche als Lastverteilplatte für Stützfüße & Ausleger von Fahrteugen zur sicheren Abstützung.

- ✓ Konfigurierte Kundenlösung
- ✓ 400x400x80mm | 12 kg
- ✓ Herstellbar bis 4000x2000x140mm
- ✓ Aufgerauhte Oberfläche
- ✓ Tragegriffe optional
- ✓ Material: HDPE Kunststoff

Konfigurierbar



Online ansehen  
& Preis anfragen












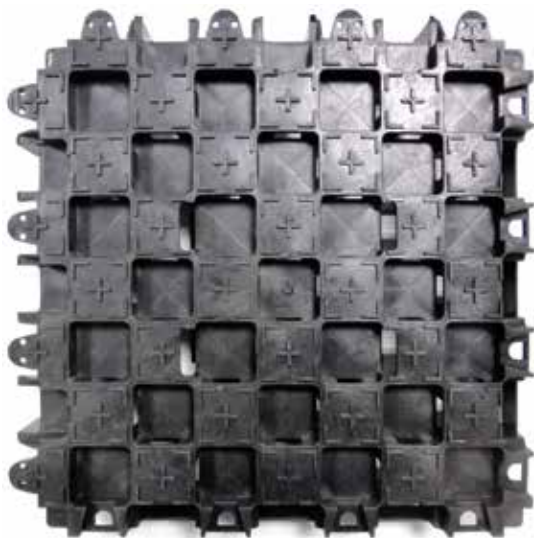
# GRIDS

## BODENBEFESTIGUNG

Bodengitter · Rasengitter · Rasennetze · Kiesgitter · Paddockplatten

-  Bodenstabilisierung
-  Rasenstabilisierung
-  Kiesstabilisierung





## Ankergitter AG60 ●●●

Innovatives Bodengitter mit integrierten Ankerelementen, leistungsfähiger Drainagefunktion & extremer Lastverteilung durch vollflächige Auflage. Profilierte Oberfläche.

- ✓ 400 x 400 x 60 mm | 0,9 kg
- ✓ Belastbarkeit bis zu 100t/m<sup>2</sup>
- ✓ 16 Bodenanker a 4 cm integriert
- ✓ 2 Tragebenen = 100% Bodenauflege
- ✓ Sichere 3D-Kopplungsmechanik
- ✓ Verlegung ohne Unterbau möglich
- ✓ Horizontale & vertikale Drainage
- ✓ Optimale Lastverteilung



Online ansehen  
& Preis anfragen



## Bodengitter BG50 / BG30 ●●

Hochleistungs Bodengitter zum tragfähigen Aufbau & Stabilisierung von Böden. Geeignet für alle Flächen & Wege die intensiv genutzt und/oder stark belastet werden.

- ✓ 580 x 580 x 50 mm | 2 kg
- ✓ Belastbarkeit bis zu 500t/m<sup>2</sup>
- ✓ 3D Verbindungsmechanik
- ✓ 16 Verbindungspunkte
- ✓ DIN1072 SLW60 ausgelegt auf 20t
- ✓ Weicher & biegefähiger Kunststoff
- ✓ AutoCAD Datei für Planer verfügbar



Online ansehen  
& Preis anfragen



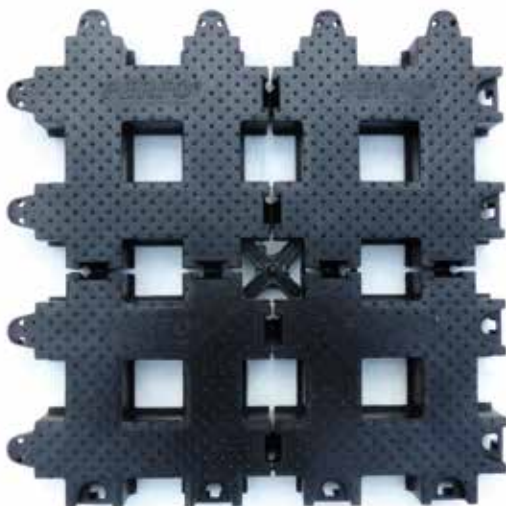
## Rasengitterstein RGS35 ●

Rasengitterstein aus Kunststoff zur direkten Verlegung auf den bestehenden Rasen. Verlegen, einrütteln, fertig! Ohne Erdarbeiten sofort belastbar & befahrbar!

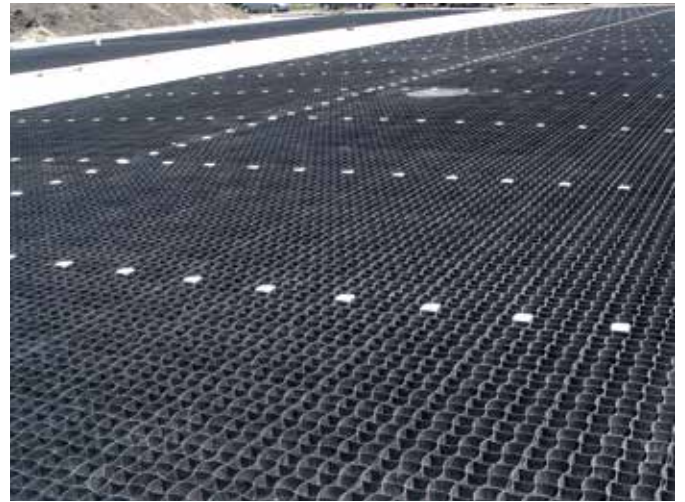
- ✓ 400 x 400 x 35 mm | 0.75 kg
- ✓ Belastbarkeit bis zu 100t/m<sup>2</sup>
- ✓ In-Top Direkt-Verlegung auf dem Rasen
- ✓ In den Rasen einrütteln, fertig!
- ✓ Profilierte Oberfläche
- ✓ Sofort belastbar



Online ansehen  
& Preis anfragen





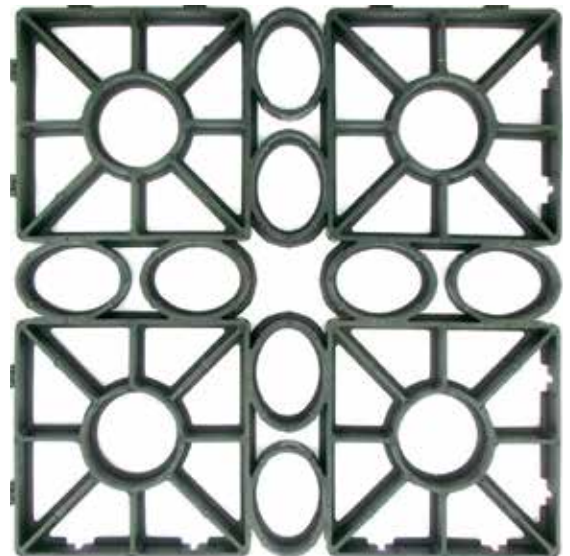




## Rasengitter RG24 ●

Einzigartiges Rasengitter zur direkten Verlegung auf den Rasen ohne Erdarbeiten. Sofort befahrbar & belastbar. Perfekt für PKW & Wohnmobil Stellplätze!

- ✓ 500 x 500 x 24 mm | 1 kg
- ✓ Belastbarkeit bis zu 100t/m<sup>2</sup>
- ✓ On-Top Verlegung auf den Rasen
- ✓ Ohne Unterbau & Erdarbeiten
- ✓ Sofort belastbar & befahrbar
- ✓ Weicher & biegefähiger Kunststoff
- ✓ AutoCAD Datei für Planer verfügbar



## Paddockplatte PP55 ●●●

Besonders große Paddockplatte zur direkten Verlegung auf den Matsch ohne Unterbau. Rutschhemmender K Kunststoff mit starker Profilierung

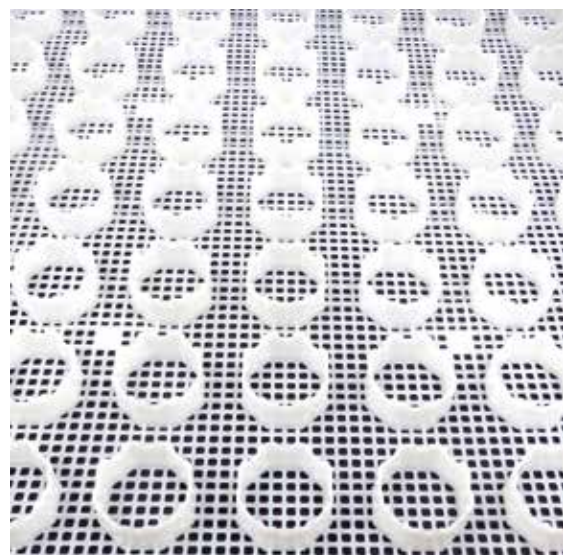
- ✓ 740 x 540 x 50 mm | 7,5 kg
- ✓ Verlegung im Matsch möglich
- ✓ Rutschhemmende Oberfläche
- ✓ Sichere 3D-Kopplungsmechanik
- ✓ Verlegung ohne Unterbau möglich
- ✓ Pferde, Paddocks, Unterstände
- ✓ Weidezugänge & Futterplätze



## Kiesgitter KG30 ●

Kiesgitter in Profi-Qualität zur Stabilisierung Kies, Schotter & Splitt. Empfohlen für helle Schüttgüter. Ideal für Wege, Flächen & Stellplätze.

- ✓ 580 x 580 x 30 mm | 0,9 kg
- ✓ Belastbarkeit bis zu 400t/m<sup>2</sup>
- ✓ Mikroperforierte Grundplatte
- ✓ 3D Verbindungsmechanik
- ✓ 16 Verbindungspunkte
- ✓ Ideal für helles Schüttgut
- ✓ AutoCAD Datei für Planer verfügbar





BERATUNG



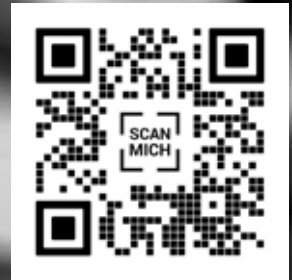
MESSETERMINE



SOZIALE NETZWERKE



ALLE VIDEOS



# KONTAKT

Securatek GmbH & Co. KG  
Hüttenweg 4  
35075 Gladenbach

T +49 6462 91507-0  
F +49 6462 91507-29  
E [vertrieb@securatek.de](mailto:vertrieb@securatek.de)  
I [www.securatek.de](http://www.securatek.de)

securatek®

Technische Angaben und Daten ohne Gewähr. Änderungen und Irrtümer vorbehalten. Bilder, Grafiken können evtl. abweichend oder ähnlich dargestellt sein. Die Securatek GmbH & Co. KG haftet nicht für Schäden am Boden, Eigentum oder Grundstück die durch die Benutzung von unseren Produkten entstehen. \*\*Alle Angaben zur Belastbarkeit und Schutzwirkung sind u.a. abhängig von Faktoren, wie z.B. Temperatur, Bodenklasse, Bodenbeschaffenheit, Bodentragfähigkeit, Kontaktflächen, Dynamik & Richtung der Krafteinbringung. Eine Einschätzung des Untergrundes durch den Anwender bzw. eine Bodenanalyse durch einen Gutachter oder Geotechnischen Experten zur Tragfähigkeit des Bodens wird vor jedem Gebrauch empfohlen.  
08/2025 Securatek GmbH & Co. KG